



0 44 07 - 922 007
info@tresore.de

WWW.
TRESORE.DE
Spezialisten für Sicherheit



Modelle
Kopenhagen



Modelle
Kopenhagen

Einbruchschutz: Grad I nach Euro-Norm EN 1143-1
Brandschutz: Feuerschutz S 120 DIS nach Euro - Norm EN 1047-1

Empfohlen für die Aufbewahrung von:

- Datenträger
- Dokumenten

Produktbeschreibung

Modell Kopenhagen - Datensicherungstresor
Sicherheitsschrank mit 120 Minuten Brandschutz.

Korpus: mehrwandig 101 mm stark
Tür(en): mehrwandig 173 mm stark
Verriegelung: 4-seitig sperrend; allseitig über Riegelwerk.

Grundausrüstung

Schloss: Doppelbart-Hochsicherheitsschloss VdS-Klasse I mit 2 Schlüsseln (Länge 120 mm)
Beschlag/Griff: Hängegriff 60 mm vorstehend (zzgl. zur Außentiefe)
Scharniere: Außenscharniere
Türöffnungswinkel: 180°
Bohrungen: 2 Stk. im Boden
Lackierung: RAL 7035 lichtgrau

Artikel	Modell	Außenmaße *			Innenmaße			Türdurchgang		Verankerung		Gewicht kg	Anzahl ** Fachböden	Volumen Liter
		Höhe mm	Breite mm	Tiefe mm	Höhe mm	Breite mm	Tiefe mm	Höhe mm	Breite mm	Boden Anzahl	Rückwand Anzahl			
46760	Kopenhagen	1143	714	662	887	478	388	887	478	2	-	433	2	164
46761	Kopenhagen	1143	800	730	887	564	456	887	564	2	-	501	2	228
46762	Kopenhagen	1300	800	730	1044	564	456	1044	564	2	-	560	3	268
46763	Kopenhagen	1456	886	798	1200	650	524	1200	650	2	-	707	4	408

* ohne Scharnier, Griff und Beschlag ** Die Anzahl variiert je nach Anzahl der Schubladen



Korpus: mehrwandig
101 mm stark



Tür(en): mehrwandig
173 mm stark

Versicherungssumme

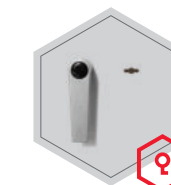
Die Empfohlene Versicherungssummen sind folgende:

- privat bis 65.000,- € / mit EMA 130.000,- €
- gewerblich bis 20.000,- € / mit EMA 40.000,- €

Bitte sprechen Sie hierzu mit Ihrem Versicherer. Je Versicherer, Risiko und Einsatzgebiet können die genannten Versicherungssummen variieren.

Verschlussoptionen

Standardverschluss



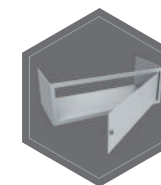
Doppelbartschloss

Optionale Verschlussvarianten gegen Mehrpreis

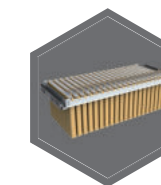


Elektronisches
Kombinationsschloss

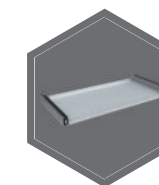
Zubehörartikel gegen Aufpreis



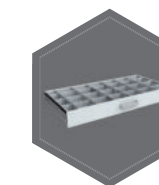
Innentresor



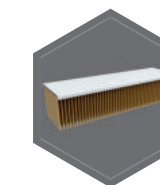
Hängeregistratur auf
Teleskopschienen



Fachboden auf
Teleskopschienen



Individuell einrichtbare
Schublade auf Teleskopschienen



Fachboden für
Hängeregistratur



RAL
7035



RAL
9006

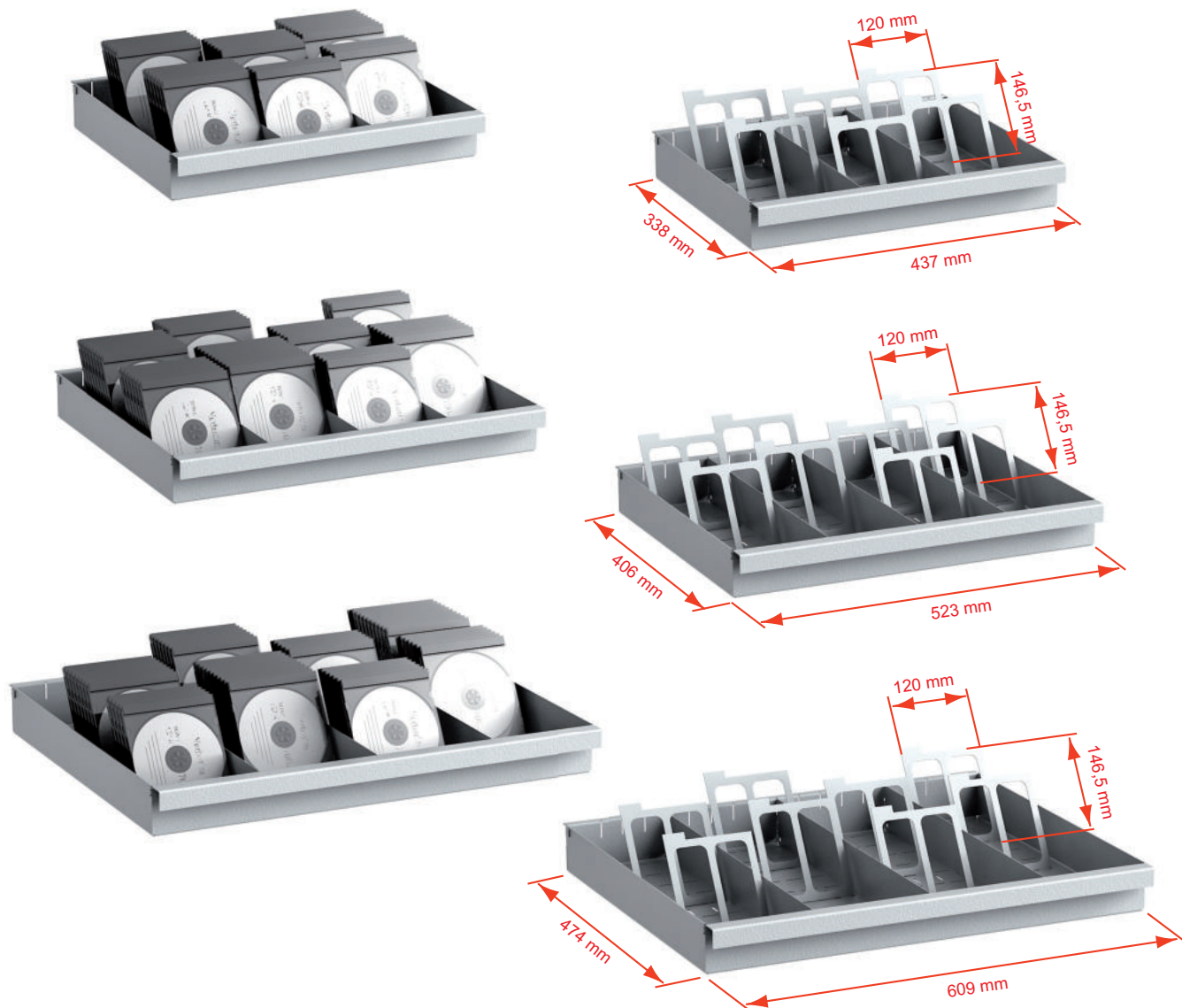


RAL
7024

Gewichts-, Farb- und Maßangaben sind unverbindlich. Irrtum, Gewichts-, Maß- und Farbveränderungen vorbehalten. Geringe Gewichts-, Farb- und Maßabweichungen sind produktionsbedingt. Technische Änderungen vorbehalten. Tresore evtl. kopflastig, bei Inbetriebnahme entsprechende Sorgfalt gem. Einbauanleitung walten lassen. Piktogramme stehen Symbolisch für die jeweiligen Merkmale.

Modelle
Kopenhagen

Schubladenarten im Kopenhagen - Modell



Modelle
Kopenhagen

Art. Nr.	Modell	Schublade und Fachböden	Anzahl	CD-ROM	Diskette 3,5"	Streamer Band	Streamer Band DLT	Giga Band 4	Giga Band 8	Optische Platte 3,5"	Kassette	Megastar	LTO	Restraum unter Schubladen
				140x125x5 mm	88x88x3 mm	162x107x25 mm	112x112x32 mm	81x60x16 mm	102x68x20 mm	94x90x6 mm	100x100x25 mm	137x59x16 mm	105x102x22 mm	
46760	Kopenhagen	2	1	191	426	25	29	140	91	213	49	133	57	739 mm
46761	Kopenhagen	2	1	308	641	46	46	190	133	318	76	182	86	739 mm
46762	Kopenhagen	3	Schublade	308	641	46	46	190	133	318	76	182	86	896 mm
46763	Kopenhagen	4	Schublade	357	895	51	67	248	175	445	86	266	100	1052 mm
46760	Kopenhagen	2	2	382	851	49	57	279	182	426	99	266	114	591 mm
46761	Kopenhagen	2	2	616	1283	91	91	380	266	637	152	365	171	591 mm
46762	Kopenhagen	3	Schubladen	616	1283	91	91	380	266	637	152	365	171	748 mm
46763	Kopenhagen	4	Schubladen	714	1790	103	133	496	350	889	171	532	200	904 mm
46760	Kopenhagen	1	3	573	1277	74	86	419	274	638	148	399	171	443 mm
46761	Kopenhagen	1	3	923	1924	137	137	570	399	955	228	547	257	443 mm
46762	Kopenhagen	2	Schubladen	923	1924	137	137	570	399	955	228	547	257	600 mm
46763	Kopenhagen	3	Schubladen	1072	2685	154	200	744	524	1334	257	798	299	756 mm
46760	Kopenhagen	1	4	764	1702	99	114	559	365	851	198	532	228	295 mm
46761	Kopenhagen	1	4	1231	2565	182	182	760	532	1273	304	730	342	295 mm
46762	Kopenhagen	2	Schubladen	1231	2565	182	182	760	532	1273	304	730	342	452 mm
46763	Kopenhagen	3	Schubladen	1429	3580	205	266	992	699	1778	342	1064	399	608 mm
46760	Kopenhagen	1	5	955	2128	124	143	698	456	1064	247	665	285	147 mm
46761	Kopenhagen	1	5	1539	3206	228	228	950	665	1591	380	912	428	147 mm
46762	Kopenhagen	2	Schubladen	1539	3206	228	228	950	665	1591	380	912	428	304 mm
46763	Kopenhagen	3	Schubladen	1786	4475	257	333	1240	874	2223	428	1330	499	460 mm
46760	Kopenhagen	-	6	1146	2554	148	171	838	547	1277	296	798	342	-
46761	Kopenhagen	-	6	1847	3848	274	274	1140	798	1910	456	1094	513	-
46762	Kopenhagen	1	Schubladen	1847	3848	274	274	1140	798	1910	456	1094	513	156 mm
46763	Kopenhagen	2	Schubladen	2143	5369	308	399	1488	1049	2668	513	1596	599	312 mm
46760	Kopenhagen	-	7	-	-	-	-	-	-	-	-	-	-	-
46761	Kopenhagen	-	7	-	-	-	-	-	-	-	-	-	-	-
46762	Kopenhagen	-	7	2155	4489	319	319	1330	931	2228	532	1277	599	-
46763	Kopenhagen	-	7	2500	6264	359	466	1736	1224	3112	599	1862	698	164 mm
46760	Kopenhagen	-	8	-	-	-	-	-	-	-	-	-	-	-
46761	Kopenhagen	-	8	-	-	-	-	-	-	-	-	-	-	-
46762	Kopenhagen	-	8	-	-	-	-	-	-	-	-	-	-	-
46763	Kopenhagen	-	8	2858	7159	410	532	1984	1398	3557	684	2128	798	-

Beispiel für die Anordnung von 7 Schubladen im Kopenhagen - Modell Art. Nr. 46762

