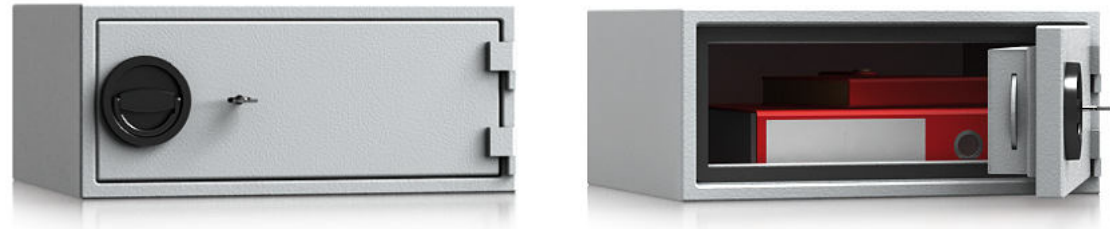


0 44 07 - 922 007
info@tresore.de

WWW.
TRESORE.DE
Spezialisten für Sicherheit



Modelle
Offenbach-Bieber



Artikel	Modell	Außenmaße *			Innenmaße			Türdurchgang		Verankerung		Gewicht kg	Anzahl Fachböden	Volumen Liter
		Höhe mm	Breite mm	Tiefe mm	Höhe mm	Breite mm	Tiefe mm	Höhe mm	Breite mm	Boden Anzahl	Rückwand Anzahl			
32800	Offenbach-Bieber	200	470	383	167	434	291	132	402	2	1	29,3	-	21
32801	Offenbach-Bieber	470	200	383	437	164	291	402	132	2	1	29,3	-	21

* ohne Scharnier, Griff und Beschlag



Korpus: doppelwandig
18 mm stark



Tür(en): doppelwandig
74 mm stark

Modelle Offenbach-Bieber

Einbruchschutz: Grad S1 nach Euro-Norm EN 14450
Bauart: Stufe A nach VDMA 24992 Ausg. Mai 95
Brandschutz: Stufe LFS 30 P nach Euro-Norm EN 15659

Empfohlen für die Aufbewahrung von:

- Dokumenten
- Schlüsseln

Produktbeschreibung

Modell Offenbach-Bieber - Möbeltresor
Möbeleinsatzschränke

Korpus: doppelwandig 18 mm stark
Tür(en): doppelwandig 74 mm stark
Verriegelung: 2-seitig sperrend; Scharnierseite gesichert durch ein Hintergreifprofil

Grundausrüstung

Schloss: Doppelbart-Hochsicherheitsschloss VdS-Klasse I mit 2 Schlüsseln (Länge 95 mm)
Beschlag/Griff: Klappgriff 12 mm vorstehend (zzgl. zur Außentiefe)
Scharniere: Aussenliegende Scharniere
Türöffnungswinkel: 180°
Bohrungen: 2 Stk. im Boden und 1 Stk. in der Rückwand
Lackierung: RAL 7035 lichtgrau

Versicherungssumme

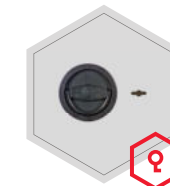
Die empfohlenen Versicherungssummen sind folgende:

- privat bis 1.000,- €
- gewerblich bis 2.500,- €

Bitte sprechen Sie hierzu mit Ihrem Versicherer. Je Versicherer, Risiko und Einsatzgebiet können die genannten Versicherungssummen variieren.

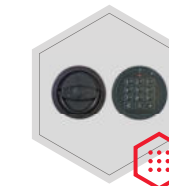
Verschlussoptionen

Standardverschluss



Doppelbartschloss

Optionale Verschlussvarianten gegen Mehrpreis



Elektronisches
Kombinationsschloss



Gewichts-, Farb- und Maßangaben sind unverbindlich. Irrtum, Gewichts-, Maß- und Farbveränderungen vorbehalten. Geringe Gewichts-, Farb- und Maßabweichungen sind produktionsbedingt. Technische Änderungen vorbehalten. Tresore evtl. kopflastig, bei Inbetriebnahme entsprechende Sorgfalt gem. Einbauanleitung walten lassen. Piktogramme stehen symbolisch für die jeweiligen Merkmale.