



0 44 07 - 922 007
 info@tresore.de

WWW.
TRESORE.DE
 Spezialisten für Sicherheit



Modelle
Amsterdam-Schiphol



Modelle
Amsterdam-Schiphol

Einbruchschutz: Grad V nach Euro-Norm EN 1143-1
Brandschutz: Feuerschutz LFS 30 P nach Euro - Norm EN 15659

Produkt zum Einbau in Wand-bzw. Maueröffnung gemäß Montageanleitung geeignet.
 Tür muss wegen Feuerschutz einbetoniert werden.

Produktbeschreibung:
 Modell Amsterdam-Schiphol - Sicherheitstür

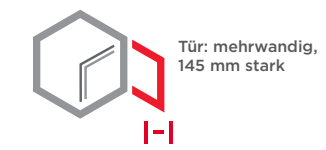
Tür: mehrwandig, 145 mm stark
Zarge: doppelwandig, 78 mm stark
Verriegelung: 3-seitig sperrend; dreiseitig über Riegelwerk, Scharnierseite zusätzlich gesichert durch Hintergreifprofil

Grundausrüstung
Schloss: Doppelbart-Hochsicherheitsschloss VdS-Klasse II mit 1 starren und 1 Gelekschlüssel (Länge 170 mm) und zusätzlich mechanisches ZK-Schloss VdS-Klasse II
Beschlag/Griff: Hängegriff 60 mm vorstehend (zzgl. zur Außentiefe)
Scharniere: Aussenliegende Scharniere
Türöffnungswinkel: 180°
Bohrungen: 10 Stk., 4 je Seite und 2 Stk. oben
Lackierung: RAL 7035 lichtgrau



Artikel	Modell	Außenmaße *			Türdurchgang		Verankerung			Gewicht kg
		Höhe mm	Breite mm	Tiefe mm	Höhe mm	Breite mm	Links Anzahl	Recht Anzahl	Oben Anzahl	
55460	Amsterdam-Schiphol	1700	900	300	1574	708	4	4	2	710
55461	Amsterdam-Schiphol	1800	900	300	1674	708	4	4	2	746
55462	Amsterdam-Schiphol	2000	1000	300	1874	808	4	4	2	878

* ohne Scharnier, Griff und Beschlag



Versicherungssumme

Die empfohlenen Versicherungssummen sind folgende:

- privat - keine Empfehlung, mit dem Versicherer abstimmen / mit EMA 650.000,- €
- gewerblich bis 250.000,- € / mit EMA 500.000,- €

Bitte sprechen Sie hierzu mit Ihrem Versicherer. Je Versicherer, Risiko und Einsatzgebiet können die genannten Versicherungssummen variieren.

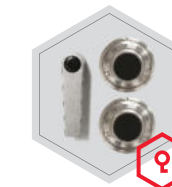
Verschlussoptionen

Standardverschluss

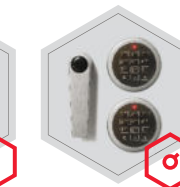


Doppelbartschloss und Mechanisches Kombinationsschloss

Optionale Verschlussvarianten gegen Mehrpreis

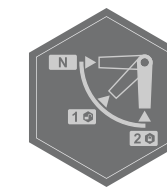


Mechanisches Kombinationsschloss

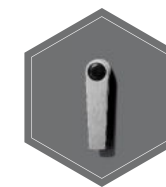


Elektronisches Kombinationsschloss

Zubehörartikel gegen Aufpreis



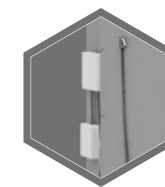
Verschlussperre



Zusätzlicher Hängegriff



Elektronisches Schloss mit 2 Tastaturen (innen und aussen)



Einbau von EMA Komponenten



! Gewichts-, Farb- und Maßangaben sind unverbindlich. Irrtum, Gewichts-, Maß- und Farbveränderungen vorbehalten. Geringe Gewichts-, Farb- und Maßabweichungen sind produktionsbedingt. Technische Änderungen vorbehalten. Tresore evtl. kopflastig, bei Inbetriebnahme entsprechende Sorgfalt gem. Einbauanleitung walten lassen. Piktogramme stehen symbolisch für die jeweiligen Merkmale.