



0 44 07 - 922 007
info@tresore.de

WWW.
TRESORE.DE
Spezialisten für Sicherheit



Modelle
Kassel



Modelle
Kassel

Einbruchschutz:
Grad S2 nach Euro-Norm EN 14450
Bauart: Stufe B nach VDMA 24992 Ausg. Mai 95

Empfohlen für die Aufbewahrung von:
• Dokumenten
• Schlüsseln

Produktbeschreibung
Modell Kassel - Stahlschrank
Freistehende Sicherheitsschrank.

Korpus: doppelwandig 60 mm stark
Tür(en): doppelwandig 78 mm stark
Verriegelung: 4-seitig sperrend

Grundausrüstung
Schloss: Doppelbart-Hochsicherheitsschloss VdS-Klasse I mit 2 Schlüsseln (Länge 65 mm)
Beschlag/Griff: Griff 60 mm vorstehend (zzgl. zur Außentiefe)
Scharniere: Außenliegende Scharniere
Türöffnungswinkel: 180°
Bohrungen: 2 Stk. im Boden und 2 Stk. in der Rückwand
Lackierung: RAL 7035 lichtgrau

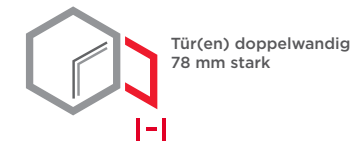


Artikel	Modell	Außenmaße *			Innenmaße			Türdurchgang		Verankerung		Gewicht kg	Anzahl Fachböden	Anzahl Ordner	Volumen Liter
		Höhe mm	Breite mm	Tiefe mm	Höhe mm	Breite mm	Tiefe mm	Höhe mm	Breite mm	Boden Anzahl	Rückwand Anzahl				
35100	Kassel	600	650	510	480	518	364	476	526	2	2	200	1	6	90
35101	Kassel	600	650	510	480	518	364	476	526	2	2	300	1	6	90
35102	Kassel	800	650	510	680	518	364	676	526	2	2	200	2	12	128
35103	Kassel	800	650	510	680	518	364	676	526	2	2	300	2	12	128
35104	Kassel	1200	650	510	1080	518	364	1076	526	2	2	200	2	18	203
35105	Kassel	1200	650	510	1080	518	364	1076	526	2	2	300	2	18	203
35106	Kassel	1500	650	510	1380	518	364	1376	526	2	2	200	3	24	260
35107	Kassel	1500	650	510	1380	518	364	1376	526	2	2	300	3	24	260
35108	Kassel	1600	650	510	1480	518	364	1476	526	2	2	300	3	24	279
35109	Kassel	1800	650	510	1680	518	364	1676	526	2	2	350	4	24	316
35110	Kassel	1800	1000	510	1680	868	364	1676	876	2	2	460	4	44	530

* ohne Scharnier, Griff und Beschlag



Korpus doppelwandig
60 mm stark



Tür(en) doppelwandig
78 mm stark

Versicherungssumme

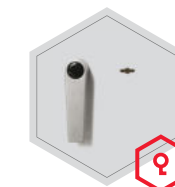
Die empfohlenen Versicherungssummen sind folgende:

- privat bis 30.000,- €
- gewerblich bis 2.500,- €

Bitte sprechen Sie hierzu mit Ihrem Versicherer. Je Versicherer, Risiko und Einsatzgebiet können die genannten Versicherungssummen variieren.

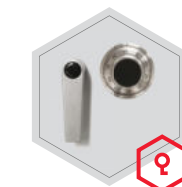
Verschlussoptionen

Standardverschluss



Doppelbartschloss

Optionale Verschlussvarianten



Mechanisches
Kombinationsschloss



Elektronisches
Kombinationsschloss



Elektronischeschloss kombiniert mit
mechanischer Revision

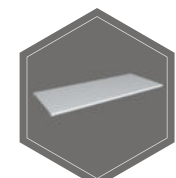
Zubehörartikel gegen Aufpreis



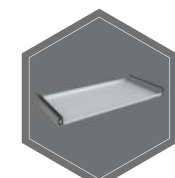
Türanschlag links



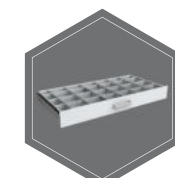
Innentresor



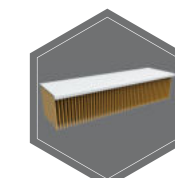
Fachboden



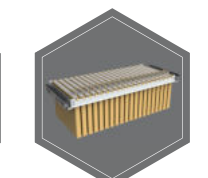
Fachboden auf
Teleskopschienen



Individuell einrichtbare
Schublade auf
Teleskopschienen



Fachboden für
Hängeregistratur
(Ausser Art. 35100 -
35103)



Hängeregistratur auf
Teleskopschienen
(Ausser Art. 35100 -
35103)



! Gewichts-, Farb- und Maßangaben sind unverbindlich. Irrtum, Gewichts-, Maß- und Farbveränderungen vorbehalten. Geringe Gewichts-, Farb- und Maßabweichungen sind produktionsbedingt. Technische Änderungen vorbehalten. Tresore evtl. kopfplastig, bei Inbetriebnahme entsprechende Sorgfalt gem. Einbauanleitung walten lassen. Piktogramme stehen symbolisch für die jeweiligen Merkmale.