



0 44 07 - 922 007
info@tresore.de

WWW.
TRESORE.DE
Spezialisten für Sicherheit



Modelle
Dortmund



Modelle Dortmund

Einbruchschutz: Grad 0 nach Euro - Norm EN 1143-1
Brandschutz: Feuerschutz LFS 30 P nach Euro - Norm EN 15659

Empfohlen für die Aufbewahrung von:

- Dokumenten
- Wertgegenständen

Produktbeschreibung

Modell Dortmund - Wertschutzschrank mit leichtem Brandschutz.

Korpus: mehrwandig, 62 mm stark

Tür: mehrwandig, 104 mm stark

Verriegelung: 4-seitig sperrend; dreiseitig über Riegelwerk. Scharnierseite gesichert durch ein Hintergreifprofil.

Grundausrüstung

Schloss: Doppelbart-Hochsicherheitsschloss VdS-Klasse I mit 2 Schlüsseln (Länge 120 mm)

Beschlag/Griff: Hängegriff 60 mm vorstehend (zzgl. zur Außentiefe)

Scharniere: Außenliegende Scharniere

Türöffnungswinkel: 180°

Bohrungen: 1 Stk. im Boden

Lackierung: RAL 7035 lichtgrau

Versicherungssumme

Die empfohlenen Versicherungssummen sind folgende:

- privat bis 40.000,- € / mit EMA 80.000,- €
- gewerblich bis 10.000,- € / mit EMA 20.000,- €

Bitte sprechen Sie hierzu mit Ihrem Versicherer. Je Versicherer, Risiko und Einsatzgebiet können die genannten Versicherungssummen variieren.

Artikel	Modell	Außenmaße *			Innenmaße			Türdurchgang		Verankerung		Gewicht kg	Anzahl Fachböden	Anzahl Ordner	Volumen Liter
		Höhe mm	Breite mm	Tiefe mm	Höhe mm	Breite mm	Tiefe mm	Höhe mm	Breite mm	Boden Anzahl	Rückwand Anzahl				
39500	Dortmund	514	604	400	375	468	230	360	450	1	-	90	1	-	40
39501	Dortmund	606	636	510	467	500	340	452	482	1	-	134	1	6	79
39502	Dortmund	806	636	510	667	500	340	652	482	1	-	170	2	6	113
39503	Dortmund	906	636	510	767	500	340	752	482	1	-	180	2	12	130
39504	Dortmund	1006	636	510	867	500	340	852	482	1	-	191	2	12	147
39505	Dortmund	1206	636	510	1067	500	340	1052	482	1	-	231	3	18	181
39506	Dortmund	1506	806	550	1367	670	380	1352	652	1	-	310	3	24	348
39507	Dortmund	1806	806	550	1667	670	380	1652	652	1	-	356	4	32	424
39508	Dortmund	800	700	550	661	564	380	646	546	1	-	178	2	7	142
39509	Dortmund	1250	700	550	1111	564	380	1096	546	1	-	261	3	21	238
39510	Dortmund	1500	700	550	1361	564	380	1346	546	1	-	306	3	21	292
39511	Dortmund	1950	700	550	1811	564	380	1796	546	1	-	351	4	35	388
39512	Dortmund **	1950	950	550	1811	814	380	1796	796	1	-	510	4	50	560
39513	Dortmund **	1950	1260	550	1811	1124	380	1796	1106	1	-	622	4	75	774
39514	Dortmund **	1806	1486	550	1667	1350	380	1652	1332	1	-	652	4	72	855
39515	Dortmund	1006	836	600	867	700	430	852	682	1	-	264	2	18	261
39516	Dortmund	1256	836	600	1117	700	430	1102	682	1	-	298	3	27	336
39517	Dortmund	1506	836	600	1367	700	430	1352	682	1	-	337	3	27	411
39518	Dortmund	1806	836	600	1667	700	430	1652	682	1	-	389	4	36	502
39519	Dortmund **	1806	1200	600	1667	1064	430	1652	1046	1	-	689	4	56	763

* ohne Scharnier, Griff und Beschlag ** 2-flügelige Tür



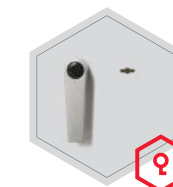
Korpus mehrwandig
62 mm stark



Tür(en) mehrwandig
104 mm stark

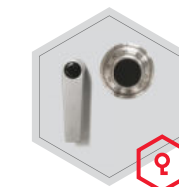
Verschlussoptionen

Standardverschluss

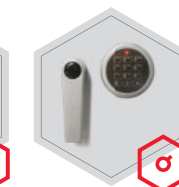


Doppelbartschloss

Optionale Verschlussvarianten



Mechanisches
Kombinationsschloss



Elektronisches
Kombinationsschloss

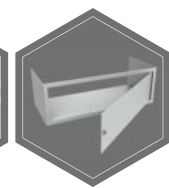


Elektronisches Schloss kombiniert mit
mechanischer Revision
(Ausser Art. 39512)

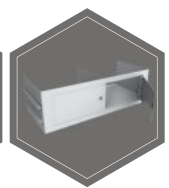
Zubehörartikel gegen Aufpreis



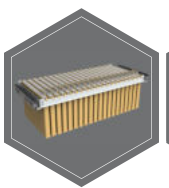
Türanschlag links



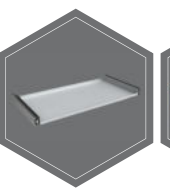
Innentresor
(Ausser Art. 39500-39514; 39519)



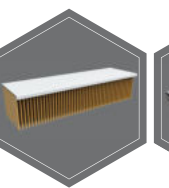
Innentresor mit Trennwand, 2-Türig
(Ausser Art. 39500-39511; 39515-39518)



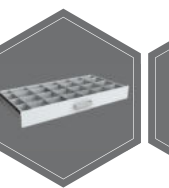
Hängeregistratur auf Teleskopschienen
(Ausser Art. 39500)



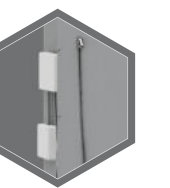
Fachboden auf Teleskopschienen
(Ausser Art. 39500)



Fachboden für Hängeregistratur
(Ausser Art. 39500-39504; 39508; 39515)



Individuell einrichtbare Schublade auf Teleskopschienen
(Ausser Art. 39500)



EMA - Komponenten
(Ausser Art. 39500)



Gewichts-, Farb- und Maßangaben sind unverbindlich. Irrtum, Gewichts-, Maß- und Farbveränderungen vorbehalten. Geringe Gewichts-, Farb- und Maßabweichungen sind produktionsbedingt. Technische Änderungen vorbehalten. Tresore evtl. kopfplastig, bei Inbetriebnahme entsprechende Sorgfalt gem. Einbauanleitung walten lassen. Piktogramme stehen Symbolisch für die jeweiligen Merkmale.