

0 44 07 - 922 007
info@tresore.de

WWW.
TRESORE.DE
Spezialisten für Sicherheit



Modelle
Emmerich



Modelle Emmerich

Einbruchschutz:
Grad 0 nach Euro-Norm EN 1143-1

BESONDERHEIT - Geprüft und zertifiziert von IMP.

Empfohlen für die Aufbewahrung von:

- Dokumenten**
- Wertgegenständen**
- Waffen**

Produktbeschreibung

Modelle Emmerich - Wertschutzschränke.

Korpus: mehrwandig 35 mm stark

Tür(en): mehrwandig 83 mm stark

Verriegelung: 4-seitig sperrend; dreiseitig über Riegelwerk. Scharnierseite gesichert durch ein Hintergreifprofil.

Grundausrüstung

Schloss: Doppelbart-Hochsicherheitsschloss VdS-Klasse I mit 2 Schlüsseln (Länge 95 mm)

Beschlag/Griff: Griff 60 mm vorstehend (zzgl. zur Außentiefe)

Scharniere: Außenliegende Scharniere

Türöffnungswinkel: 180°

Bohrungen: 1 Stk. im Boden

Lackierung: RAL 7035 lichtgrau

Artikel	Modell	Außenmaße *			Innenmaße			Türdurchgang		Verankerung		Gewicht kg	Anzahl Fachböden	Anzahl Ordner	Volumen Liter
		Höhe mm	Breite mm	Tiefe mm	Höhe mm	Breite mm	Tiefe mm	Höhe mm	Breite mm	Boden Anzahl	Rückwand Anzahl				
39700	Emmerich	355	530	415	270	450	292	255	430	1	-	57	1	3	35
39701	Emmerich	455	455	415	370	375	292	355	355	1	-	60	1	5	40
39702	Emmerich	770	530	415	685	451	292	670	430	1	-	95	1	12	90
39703	Emmerich	1120	530	415	1035	451	292	1020	430	1	-	130	2	18	136
39704	Emmerich	1470	530	415	1385	451	292	1370	430	1	-	170	3	24	182
39705	Emmerich	1820	530	415	1735	451	292	1720	430	1	-	201	4	30	228
39706	Emmerich	770	870	495	685	791	372	670	770	1	-	150	1	20	201
39707	Emmerich	1120	870	495	1035	791	372	1020	770	1	-	200	2	30	304
39708	Emmerich	1470	870	495	1385	791	372	1370	770	1	-	254	3	40	407
39709	Emmerich	1820	870	495	1735	791	372	1720	770	1	-	304	4	50	510
39710	Emmerich **	1120	1230	495	1035	1150	372	1020	1130	1	-	275	2	45	443
39711	Emmerich **	1820	1230	495	1735	1150	372	1720	1130	1	-	411	4	75	742

* ohne Scharnier, Griff und Beschlag ** 2-flügelige Tür



Korpus mehrwandig
35 mm stark



Tür(en) mehrwandig
83 mm stark

Versicherungssumme

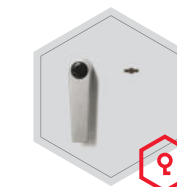
Die empfohlenen Versicherungssummen sind folgende:

- privat bis 40.000,- €
- gewerblich bis 10.000,- €

Bitte sprechen Sie hierzu mit Ihrem Versicherer. Je Versicherer, Risiko und Einsatzgebiet können die genannten Versicherungssummen variieren.

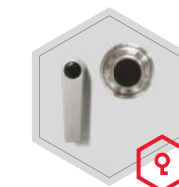
Verschlussoptionen

Standardverschluss

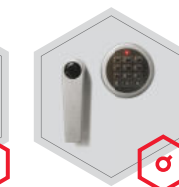


Doppelbartschloss

Optionale Verschlussvarianten



Mechanisches
Kombinationsschloss



Elektronisches
Kombinationsschloss

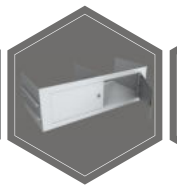


Elektronischeschloss kombiniert
mit mechanischer Revision

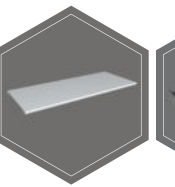
Zubehörartikel gegen Aufpreis



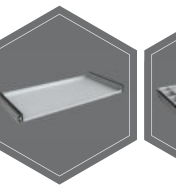
Innentresor
(Ausser Art. 39710-
39711)



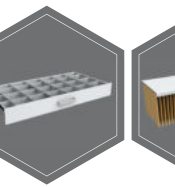
Innentresor mit Trenn-
wand, 2 - Türlig
(Art. 39710-39711)



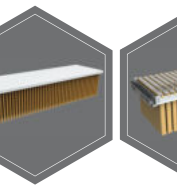
Fachboden



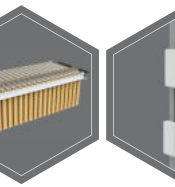
Fachboden auf
Teleskopschienen



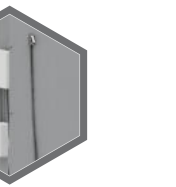
Individuell einrichtbare
Schublade auf Teles-
kopschienen



Fachboden für
Hängeregistratur
(Ausser Art. 39700-
39701)



Hängeregistratur auf
Teleskopschienen
(Ausser Art. 39700-
39701)



EMA - Komponenten



Türanschlag links

RAL
7035

RAL
9006

RAL
7024

Gewichts-, Farb- und Maßangaben sind unverbindlich. Irrtum, Gewichts-, Maß- und Farbveränderungen vorbehalten. Geringe Gewichts-, Farb- und Maßabweichungen sind produktionsbedingt. Technische Änderungen vorbehalten. Tresore evtl. kopfplastig, bei Inbetriebnahme entsprechende Sorgfalt gem. Einbauanleitung walten lassen. Piktogramme stehen symbolisch für die jeweiligen Merkmale.