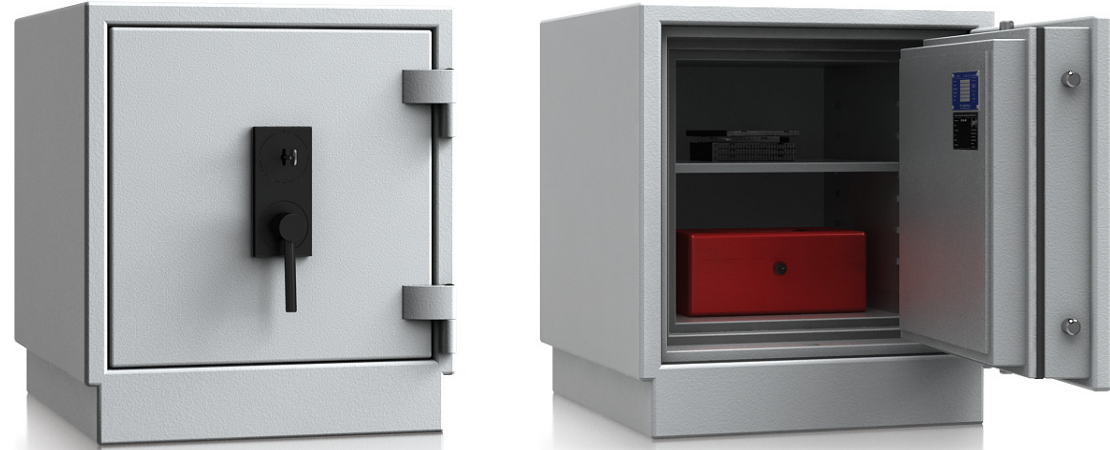




☎ 0 44 07 - 922 007
✉ info@tresore.de

WWW.
TRESORE.DE
Spezialisten für Sicherheit



Modelle
Göteborg

Einbruchschutz: Grad I nach Euro-Norm EN 1143-1
Brandschutz: Feuerschutz S 60 DIS nach Euro - Norm EN 1047-1

Empfohlen für die Aufbewahrung von:

- 📁 Datenträger
- 📄 Dokumenten

Produktbeschreibung

Modelle Göteborg- Sicherheitsschrank mit 60 min Brandschutz (S 60 DIS).

Korpus: mehrwandig 80 mm stark
Tür(en): mehrwandig 151 mm stark
Verriegelung: 4-seitig sperrend; allseitig über Riegelwerk.

Grundausrüstung

Schloss: Doppelbart-Hochsicherheitsschloss VdS-Klasse I mit 2 Schlüsseln (Länge 120 mm)
Beschlag/Griff: Hängegriff 60 mm vorstehend (zzgl. zur Außentiefe)
Scharniere: Außenscharniere
Türöffnungswinkel: 180°
Bohrungen: 2 Stk. im Boden
Lackierung: RAL 7035 lichtgrau



Modelle
Göteborg

Artikel	Modell	Außenmaße *			Innenmaße			Türdurchgang		Verankerung		Gewicht kg	Anzahl Fachböden	Volumen Liter
		Höhe mm	Breite mm	Tiefe mm	Höhe mm	Breite mm	Tiefe mm	Höhe mm	Breite mm	Boden Anzahl	Rückwand Anzahl			
46750	Göteborg	635	563	630	400	368	397	400	368	2	-	198	1	58
46751	Göteborg	635	563	755	400	368	522	400	368	2	-	223	1	77

* ohne Scharnier, Griff und Beschlag



Korpus: mehrwandig
80 mm stark



Tür(en): mehrwandig
151 mm stark

Versicherungssumme

Die Empfohlene Versicherungssummen sind folgende:

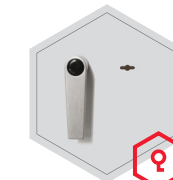
- privat bis 65.000,- € / mit EMA 130.000,-
- gewerblich bis 20.000,- € / mit EMA 40.000,-

Bitte sprechen Sie hierzu mit Ihrem Versicherer. Je Versicherer, Risiko und Einsatzgebiet können die genannten Versicherungssummen variieren.

Verschlussoptionen

Standardverschluss

Optionale Verschlussvarianten gegen Mehrpreis



Doppelbartschloss

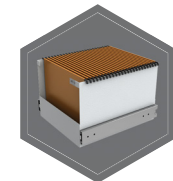


Elektronisches
Kombinationsschloss

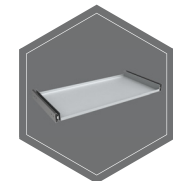
Zubehörartikel gegen Aufpreis



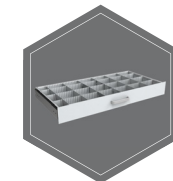
Innentresor



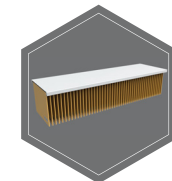
Hängeregistraturkasten
auf Teleskopschienen



Fachboden auf
Teleskopschienen



Individuell einrichtbare
Schublade auf Teleskopschienen



Fachboden für
Hängeregistratur



! Gewichts-, Farb- und Maßangaben sind unverbindlich. Irrtum, Gewichts-, Maß- und Farbveränderungen vorbehalten. Geringe Gewichts-, Farb- und Maßabweichungen sind produktionsbedingt. Technische Änderungen vorbehalten. Tresore evtl. kopflastig, bei Inbetriebnahme entsprechende Sorgfalt gem. Einbauanleitung walten lassen. Piktogramme stehen Symbolisch für die jeweiligen Merkmale.