



☎ 0 44 07 - 922 007  
✉ info@tresore.de

WWW.  
**TRESORE.DE**  
*Spezialisten für Sicherheit*



Modelle  
**Dresden Freital**



Modelle  
**Dresden Freital**

Einbruchschutz: Grad I nach Euro-Norm EN 1143-1  
Brandschutz: Feuerschutz LFS 30 P nach Euro - Norm EN 15659

Produkt zum Einbau in Wand-bzw. Maueröffnung gemäß Montageanleitung geeignet.  
Tür muss wegen Feuerschutz einbetoniert werden.

**Produktbeschreibung:**  
Modelle Dresden-Freital - Waffen-Wertschutzraumtüren, besonders kompakte Ausführung, schwere Bauart.

Tür: mehrwandig, 104 mm stark  
Zarge: doppelwandig, 62 mm stark  
Verriegelung: 3-seitig sperrend; dreiseitig über Riegelwerk, Scharnierseite zusätzlich gesichert durch Hintergreifprofil

**Grundausrüstung**  
Schloss: Doppelbart - Hochsicherheitsschloss VdS-Klasse I mit 2 Schlüsseln (Länge 120 mm)  
Beschlag/Griff: Hängegriff 60 mm vorstehend (zzgl. zur Außentiefe)  
Scharniere: Aussenliegende Scharniere  
Türöffnungswinkel: 180°  
Bohrungen: 9 Stk., 4 je Seite und 1 Stk. oben  
Lackierung: RAL 7035 lichtgrau

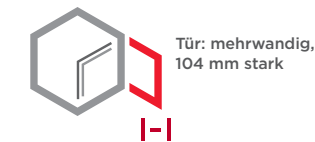


Artikel	Modell	Außenmaße *			Türdurchgang		Verankerung			Gewicht kg
		Höhe mm	Breite mm	Tiefe mm	Höhe mm	Breite mm	Links Anzahl	Recht Anzahl	Oben Anzahl	
55350	Dresden Freital	1700	900	240	1590	740	4	4	1	205
55351	Dresden Freital	1800	900	240	1690	740	4	4	1	220
55352	Dresden Freital	2000	1000	240	1890	840	4	4	1	265

\* ohne Scharnier, Griff und Beschlag



Zarge: doppelwandig,  
62 mm stark



Tür: mehrwandig,  
104 mm stark



**Versicherungssumme**

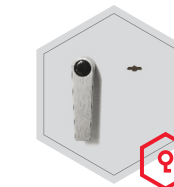
Die empfohlenen Versicherungssummen sind folgende:

- privat bis 65.000,- €
- gewerblich bis 20.000,- €

Bitte sprechen Sie hierzu mit Ihrem Versicherer. Je Versicherer, Risiko und Einsatzgebiet können die genannten Versicherungssummen variieren.

**Verschlussoptionen**

Standardverschluss



Doppelbartschloss

Optionale Verschlussvarianten gegen Mehrpreis



Mechanisches  
Kombinationsschloss

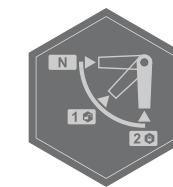


Elektronisches  
Kombinationsschloss

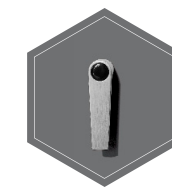


Elektronischschloss kombiniert  
mit mechanischer Revision

**Zubehörartikel gegen Aufpreis**



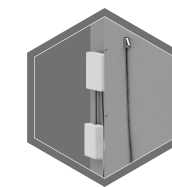
Verschlussperre



Zusätzlicher Hängegriff



Elektronischschloss mit 2  
Tastaturen (innen und  
ausßen)



Einbau von EMA  
Komponenten



⚠ Gewichts-, Farb- und Maßangaben sind unverbindlich. Irrtum, Gewichts-, Maß- und Farbveränderungen vorbehalten. Geringe Gewichts-, Farb- und Maßabweichungen sind produktionsbedingt. Technische Änderungen vorbehalten. Tresore evtl. kopflastig, bei Inbetriebnahme entsprechende Sorgfalt gem. Einbauanleitung walten lassen. Piktogramme stehen symbolisch für die jeweiligen Merkmale.