

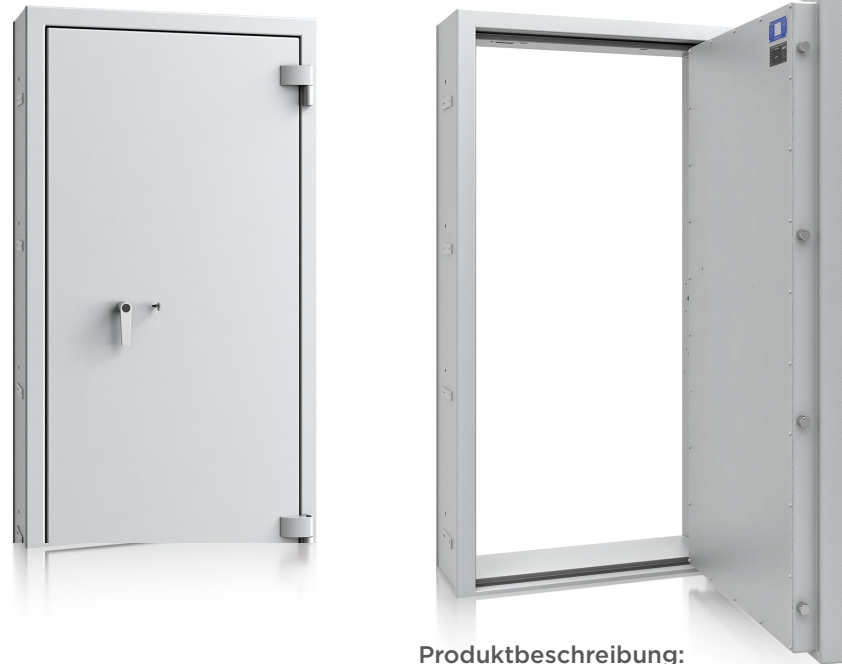


☎ 0 44 07 - 922 007
✉ info@tresore.de

WWW.
TRESORE.DE
Spezialisten für Sicherheit



Modelle
Eisenach



Modelle
Eisenach

Einbruchschutz: Grad S2 nach Euro-Norm EN 14450

Besonders kompakte Ausführung, schwere Bauart, bauartähnlich Sicherheitsstufe B nach VDMA. Waffen- Tresorraumtüren zum Verdübeln in die Maueröffnung, kein Einbetonieren nötig.

Produktbeschreibung:
Modelle Eisenach - Wertraumtüre.

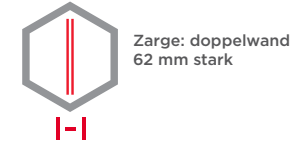
Tür: mehrwandig, 104 mm stark
Zarge: doppelwandig, 62 mm stark
Verriegelung: 3-seitig sperrend; dreiseitig über Riegelwerk, Scharnierseite zusätzlich gesichert durch Hintergreifprofil

Grundausrüstung
Schloss: Doppelbart - Hochsicherheitsschloss VdS-Klasse I mit 2 Schlüsseln (Länge 120 mm)
Beschlag/Griff: Hängegriff 60 mm vorstehend (zzgl. zur Außentiefe)
Scharniere: Aussenliegende Scharniere
Türöffnungswinkel: 180°
Bohrungen: 8 Stk., 4 je Seite
Lackierung: RAL 7035 lichtgrau

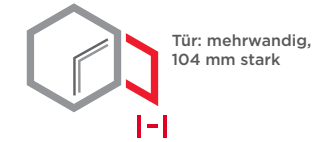


Artikel	Modell	Außenmaße *			Türdurchgang		Verankerung			Gewicht kg
		Höhe mm	Breite mm	Tiefe mm	Höhe mm	Breite mm	Links Anzahl	Recht Anzahl	Oben Anzahl	
55300	Eisenach	1700	900	240	1605	740	4	4	-	166
55301	Eisenach	1800	900	240	1705	740	4	4	-	175
55302	Eisenach	2000	1000	240	1905	840	4	4	-	205

* ohne Scharnier, Griff und Beschlag



Zarge: doppelwandig,
62 mm stark



Tür: mehrwandig,
104 mm stark



Versicherungssumme

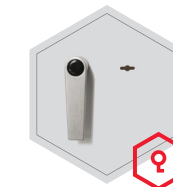
Die empfohlenen Versicherungssummen sind folgende:

- privat bis 30.000,- €
- gewerblich bis 2.500,- €

Bitte sprechen Sie hierzu mit Ihrem Versicherer. Je Versicherer, Risiko und Einsatzgebiet können die genannten Versicherungssummen variieren.

Verschlussoptionen

Standardverschluss



Doppelbartschloss

Optionale Verschlussvarianten gegen Mehrpreis



Mechanisches
Kombinationsschloss

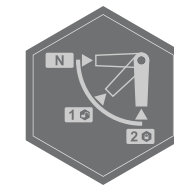


Elektronisches
Kombinationsschloss



Elektronischschloss kombiniert
mit mechanischer Revision

Zubehörartikel gegen Aufpreis



Verschlussperre



Zusätzlicher Hängegriff



Elektronischschloss mit 2
Tastaturen (innen und
ausßen)



RAL
7035



RAL
9006



RAL
7024

⚠ Gewichts-, Farb- und Maßangaben sind unverbindlich. Irrtum, Gewichts-, Maß- und Farbveränderungen vorbehalten. Geringe Gewichts-, Farb- und Maßabweichungen sind produktionsbedingt. Technische Änderungen vorbehalten. Tresore evtl. kopflastig, bei Inbetriebnahme entsprechende Sorgfalt gem. Einbauanleitung walten lassen. Piktogramme stehen symbolisch für die jeweiligen Merkmale.