



0 44 07 - 922 007
info@tresore.de

WWW.
TRESORE.DE
Spezialisten für Sicherheit






Modelle
Dortmund Hörde



Modelle
Dortmund Hörde

Einbruchschutz: Grad 0 nach Euro-Norm EN 1143-1
Brandschutz: Feuerschutz LFS 30 P nach Euro - Norm EN 15659

Empfohlen für die Aufbewahrung von:

-  Kurzwaffen
-  Munition
-  Wertgegenständen

Produktbeschreibung

Modelle Dortmund Hörde - Pistolenschränke mit leichtem Brandschutz LFS 30 P.

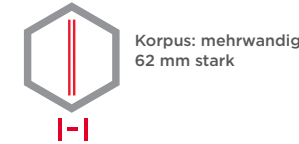
Korpus: mehrwandig 62 mm stark
Tür(en): mehrwandig 104 mm stark
Verriegelung: 4-seitig sperrend; dreiseitig über Riegelwerk. Scharnierseite gesichert durch ein Hintergreifprofil.

Grundausstattung

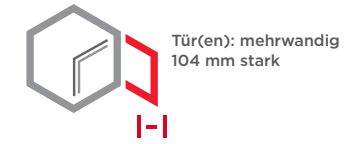
Schloss: Doppelbart-Hochsicherheitsschloss VdS-Klasse I mit 2 Schlüsseln (Länge 120 mm)
Beschlag/Griff: Hängegriff 60 mm vorstehend (zzgl. zur Außentiefe)
Scharniere: Außenliegende Scharniere
Türöffnungswinkel: 180°
Bohrungen: 1 Stk. im Boden
Lackierung: RAL 7035 lichtgrau

Artikel	Modell	Außenmaße *			Innenmaße			Türdurchgang		Verankerung		Gewicht kg	Anzahl Fachböden	Anzahl Waffenhalter	Anzahl Innen- tresor
		Höhe mm	Breite mm	Tiefe mm	Höhe mm	Breite mm	Tiefe mm	Höhe mm	Breite mm	Boden Anzahl	Rückwand Anzahl				
59200	Dortmund Hörde	514	604	550	375	468	377	360	450	1	-	121	1	8+2 **	-
59201	Dortmund Hörde	606	636	550	467	500	377	452	482	1	-	140	1	9+1 **	-
59202	Dortmund Hörde	806	636	550	667	500	377	652	482	1	-	170	2	9+1 **	-
59203	Dortmund Hörde	906	636	550	767	500	377	752	482	1	-	193	2	9+1 **	-

* ohne Scharnier, Griff und Beschlag ** lose



Korpus: mehrwandig
62 mm stark



Tür(en): mehrwandig
104 mm stark



Versicherungssumme

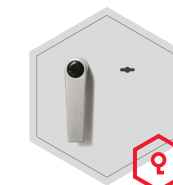
Die empfohlenen Versicherungssummen sind folgende:

- privat bis 40.000,- € / mit EMA 80.000,- €
- gewerblich bis 10.000,- € / mit EMA 20.000,- €

Bitte sprechen Sie hierzu mit Ihrem Versicherer. Je Versicherer, Risiko und Einsatzgebiet können die genannten Versicherungssummen variieren.

Verschlussoptionen

Standardverschluss



Doppelbartschloss

Optionale Verschlussvarianten gegen Mehrpreis



Mechanisches
Kombinationsschloss

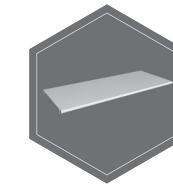


Elektronisches
Kombinationsschloss



Elektronischschloss kombiniert
mit mechanischer Revision

Zubehörartikel gegen Aufpreis




Fachboden

Zubehör - bzw. Ersatzteile



Türanschlag links



 Gewichts, Farb- und Maßangaben sind unverbindlich. Irrtum, Gewichts-, Maß- und Farbveränderungen vorbehalten. Geringe Gewichts-, Farb- und Maßabweichungen sind produktionsbedingt. Technische Änderungen vorbehalten. Tresore evtl. kopflastig, bei Inbetriebnahme entsprechende Sorgfalt gem. Einbauanleitung walten lassen. Piktogramme stehen symbolisch für die jeweiligen Merkmale.