



0 44 07 - 922 007
 info@tresore.de

WWW.
TRESORE.DE
 Spezialisten für Sicherheit



Modelle Dresden

Einbruchschutz: Grad I nach Euro - Norm EN 1143-1
Brandschutz: Feuerschutz LFS 30 P nach Euro - Norm EN 15659

BESONDERHEIT - Wertschutzschrank mit Feuerschutz LFS 30 P.

Empfohlen für die Aufbewahrung von:

- Dokumenten**
- Wertgegenständen**
- Waffen**

Produktbeschreibung

Modelle Dresden - Wertschutzschränke mit leichtem Brandschutz.

Korpus: mehrwandig, 62 mm stark
Tür: mehrwandig, 104 mm stark
Verriegelung: 4-seitig sperrend; dreiseitig über Riegelwerk. Scharnierseite gesichert durch ein Hintergreifprofil.

Grundausrüstung

Schloss: Doppelbart-Hochsicherheitsschloss VdS-Klasse I mit 2 Schlüsseln (Länge 120 mm)
Beschlag/Griff: Hängegriff 60 mm vorstehend (zzgl. zur Außentiefe)
Scharniere: Außenliegende Scharniere
Türöffnungswinkel: 180°
Bohrungen: 1 Stk. im Boden
Lackierung: RAL 7035 lichtgrau

Versicherungssumme

Die empfohlenen Versicherungssummen sind folgende:

- **privat bis 65.000,- € / mit EMA 130.000,- €**
- **gewerblich bis 20.000,- € / mit EMA 40.000,- €**

Bitte sprechen Sie hierzu mit Ihrem Versicherer. Je Versicherer, Risiko und Einsatzgebiet können die genannten Versicherungssummen variieren.

| Artikel | Modell | Außenmaße * | | | Innenmaße | | | Türdurchgang | | Verankerung | | Gewicht kg | Anzahl Fachböden | Anzahl Ordner | Volumen Liter |
|---------|------------|-------------|--------------|-------------|------------|--------------|-------------|--------------|--------------|-----------------|--------------------|---------------|---------------------|------------------|------------------|
| | | Höhe mm | Breite mm | Tiefe mm | Höhe mm | Breite mm | Tiefe mm | Höhe mm | Breite mm | Boden Anzahl | Rückwand Anzahl | | | | |
| 41000 | Dresden | 514 | 604 | 400 | 375 | 468 | 230 | 360 | 450 | 1 | - | 111 | 1 | - | 40 |
| 41001 | Dresden | 606 | 636 | 510 | 467 | 500 | 340 | 452 | 482 | 1 | - | 148 | 1 | 6 | 79 |
| 41002 | Dresden | 806 | 636 | 510 | 667 | 500 | 340 | 652 | 482 | 1 | - | 180 | 2 | 6 | 113 |
| 41003 | Dresden | 906 | 636 | 510 | 767 | 500 | 340 | 752 | 482 | 1 | - | 199 | 2 | 12 | 130 |
| 41004 | Dresden | 1006 | 636 | 510 | 867 | 500 | 340 | 852 | 482 | 1 | - | 216 | 2 | 12 | 147 |
| 41005 | Dresden | 1206 | 636 | 510 | 1067 | 500 | 340 | 1052 | 482 | 1 | - | 249 | 3 | 18 | 181 |
| 41006 | Dresden | 1506 | 806 | 550 | 1367 | 670 | 380 | 1352 | 652 | 1 | - | 336 | 3 | 24 | 348 |
| 41007 | Dresden | 1806 | 806 | 550 | 1667 | 670 | 380 | 1652 | 652 | 1 | - | 422 | 4 | 32 | 424 |
| 41008 | Dresden | 800 | 700 | 550 | 661 | 564 | 380 | 646 | 546 | 1 | - | 202 | 2 | 7 | 142 |
| 41009 | Dresden | 1250 | 700 | 550 | 1111 | 564 | 380 | 1096 | 546 | 1 | - | 284 | 3 | 21 | 238 |
| 41010 | Dresden | 1500 | 700 | 550 | 1361 | 564 | 380 | 1346 | 546 | 1 | - | 329 | 3 | 21 | 292 |
| 41011 | Dresden | 1950 | 700 | 550 | 1811 | 564 | 380 | 1796 | 546 | 1 | - | 412 | 4 | 35 | 388 |
| 41012 | Dresden ** | 1950 | 950 | 550 | 1811 | 814 | 380 | 1796 | 796 | 1 | - | 521 | 4 | 50 | 560 |
| 41013 | Dresden ** | 1950 | 1260 | 550 | 1811 | 1124 | 380 | 1796 | 1106 | 1 | - | 648 | 4 | 75 | 774 |
| 41014 | Dresden ** | 1806 | 1486 | 550 | 1667 | 1350 | 380 | 1652 | 1332 | 1 | - | 672 | 4 | 72 | 855 |
| 41015 | Dresden | 1006 | 836 | 600 | 867 | 700 | 430 | 852 | 682 | 1 | - | 285 | 2 | 18 | 261 |
| 41016 | Dresden | 1256 | 836 | 600 | 1117 | 700 | 430 | 1102 | 682 | 1 | - | 337 | 3 | 27 | 336 |
| 41017 | Dresden | 1506 | 836 | 600 | 1367 | 700 | 430 | 1352 | 682 | 1 | - | 385 | 3 | 27 | 411 |
| 41018 | Dresden | 1806 | 836 | 600 | 1667 | 700 | 430 | 1652 | 682 | 1 | - | 452 | 4 | 36 | 502 |
| 41019 | Dresden ** | 1806 | 1200 | 600 | 1667 | 1064 | 430 | 1652 | 1046 | 1 | - | 598 | 4 | 56 | 763 |

* ohne Scharnier, Griff und Beschlag ** 2-flügelige Tür



Korpus mehrwandig
62 mm stark

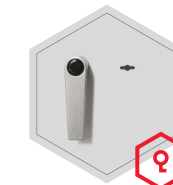


Tür(en) mehrwandig
104 mm stark



Verschlussoptionen

Standardverschluss



Doppelbartschloss

Optionale Verschlussvarianten



Mechanisches
Kombinationsschloss



Elektronisches
Kombinationsschloss

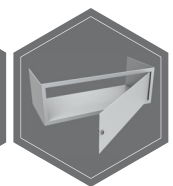


Elektronisches Schloss kombiniert mit
mechanischer Revision
(Ausser Art. 41012)

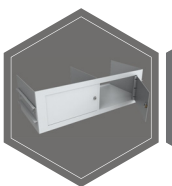
Zubehörartikel gegen Aufpreis



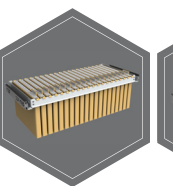
Türanschlag links



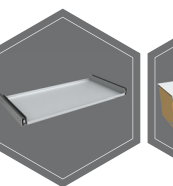
Innentresor
(Ausser Art. 41000;
41012-41014; 41019)



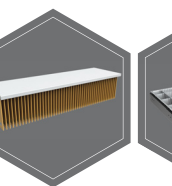
Innentresor mit Trenn-
wand, 2-Türig
(Ausser Art. 41000-
41011; 41015-41019)



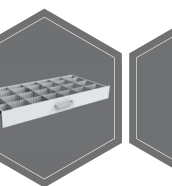
Hängeregistratur auf
Teleskopschienen
(Ausser Art. 41000)



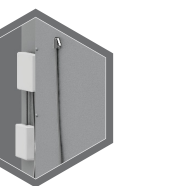
Fachboden auf
Teleskopschienen
(Ausser Art. 41000)



Fachboden für
Hängeregistratur
(Ausser Art. 41000)



Individuell einrichtbare
Schublade auf
Teleskopschienen
(Ausser Art. 41000)



EMA - Komponenten
(Ausser Art. 41000)



Gewichts-, Farb- und Maßangaben sind unverbindlich. Irrtum, Gewichts-, Maß- und Farbveränderungen vorbehalten. Geringe Gewichts-, Farb- und Maßabweichungen sind produktionsbedingt. Technische Änderungen vorbehalten. Tresore evtl. kopfplastig, bei Inbetriebnahme entsprechende Sorgfalt gem. Einbauanleitung walten lassen. Piktogramme stehen Symbolisch für die jeweiligen Merkmale.