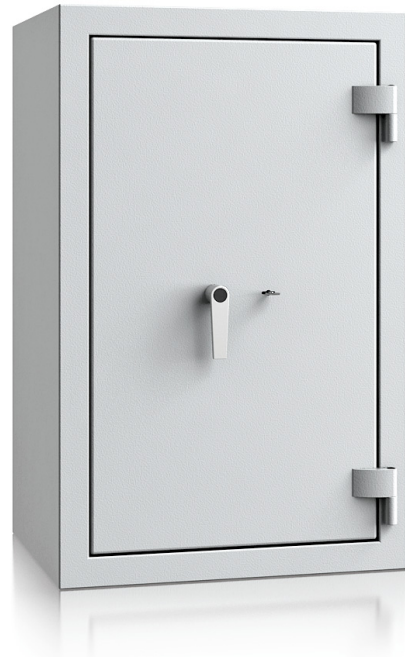


☎ 0 44 07 - 922 007  
✉ info@tresore.de

WWW.  
**TRESORE.DE**  
*Spezialisten für Sicherheit*



Modelle  
**Rom**

**Einbruchschutz:** Grad III nach Euro - Norm EN 1143-1  
**Brandschutz:** Feuerschutz LFS 30 P nach Euro - Norm EN 15659

Empfohlen für die Aufbewahrung von:

- 📄 Dokumenten
- 💎 Wertgegenständen

**Versicherungssumme**

Die empfohlenen Versicherungssummen sind folgende:

- privat bis 200.000,- € / mit EMA 400.000,- €
- gewerblich bis 100.000,- € / mit EMA 200.000,- €

Bitte sprechen Sie hierzu mit Ihrem Versicherer. Je Versicherer, Risiko und Einsatzgebiet können die genannten Versicherungssummen variieren.

**Produktbeschreibung**

Modelle Rom - Wertschutzschränke mit leichtem Brandschutz.

**Korpus:** mehrwandig, 60 mm stark

**Tür:** mehrwandig, 130 mm stark

**Verriegelung:** 4-seitig sperrend; dreiseitig über Riegelwerk. Scharnierseite gesichert durch ein Hintergreifprofil.

**Grundausstattung**

**Schloss:** Doppelbart-Hochsicherheitsschloss VdS-Klasse II mit 2 Schlüsseln (Länge 170 mm)

**Beschlag/Griff:** Hängegriff 60 mm vorstehend (zzgl. zur Außentiefe)

**Scharniere:** Außenliegende Scharniere

**Türöffnungswinkel:** 180°

**Bohrungen:** 1 Stk. im Boden

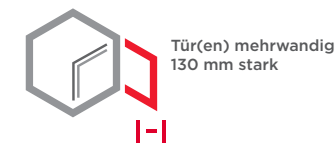
**Lackierung:** RAL 7035 lichtgrau

Artikel	Modell	Außenmaße *			Innenmaße			Türdurchgang		Verankerung		Gewicht kg	Anzahl Fachböden	Anzahl Ordner	Volumen Liter
		Höhe mm	Breite mm	Tiefe mm	Höhe mm	Breite mm	Tiefe mm	Höhe mm	Breite mm	Boden Anzahl	Rückwand Anzahl				
42001	Rom	606	636	510	456	504	304	441	486	1	-	354	1	6	70
42002	Rom	806	636	510	656	504	304	641	486	1	-	447	2	6	101
42003	Rom	906	636	510	756	504	304	741	486	1	-	492	2	12	116
42004	Rom	1006	636	510	856	504	304	841	486	1	-	536	2	12	131
42005	Rom	1206	636	510	1056	504	304	1041	486	1	-	633	3	18	162
42006	Rom	1506	806	550	1356	674	344	1341	656	1	-	936	3	24	315
42007	Rom	1806	806	550	1656	674	344	1641	656	1	-	1100	4	32	384
42008	Rom	800	700	550	650	568	344	635	550	1	-	499	2	7	127
42009	Rom	1250	700	550	1100	568	344	1085	550	1	-	721	3	21	215
42010	Rom	1500	700	550	1350	568	344	1335	550	1	-	848	3	21	264
42011	Rom	1950	700	550	1800	568	344	1785	550	1	-	1019	4	35	352
42012	Rom **	1950	950	550	1800	818	344	1785	800	1	-	1355	4	50	507
42013	Rom **	1950	1260	550	1800	1128	344	1785	1110	1	-	1547	4	75	698
42014	Rom **	1806	1486	550	1656	1354	344	1641	1336	1	-	1780	4	72	771
42015	Rom	1006	836	700	856	704	494	841	686	1	-	769	2	18	298
42016	Rom	1256	836	700	1106	704	494	1091	686	1	-	942	3	27	385
42017	Rom	1506	836	700	1356	704	494	1341	686	1	-	1067	3	27	472
42018	Rom	1806	836	700	1656	704	494	1641	686	1	-	1245	4	36	576
42019	Rom **	1806	1200	700	1656	1068	494	1641	1050	1	-	1641	4	56	874

\* ohne Scharnier, Griff und Beschlag \*\* 2-flügelige Tür



Korpus mehrwandig  
60 mm stark



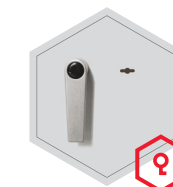
Tür(en) mehrwandig  
130 mm stark



**Verschlussoptionen**

Standardverschluss

Optionale Verschlussvarianten



Doppelbartschloss



Mechanisches  
Kombinationsschloss



Elektronisches  
Kombinationsschloss

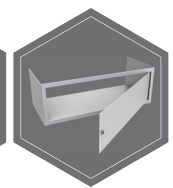


Elektronisches Schloss kombiniert mit  
mechanischer Revision  
(Ausser Art. 42012)

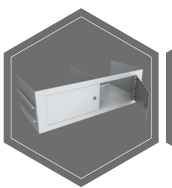
**Zubehörartikel gegen Aufpreis**



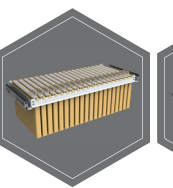
Türanschlag links



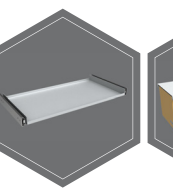
Innentresor  
(Ausser Art. 42012-  
42014; 42019)



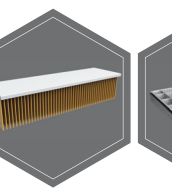
Innentresor mit Trenn-  
wand, 2-Türig  
(Ausser Art. 42001-  
42011; 42015-42018)



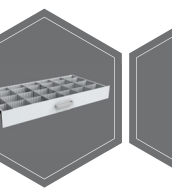
Hängeregistratur auf  
Teleskopschienen



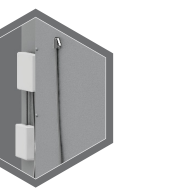
Fachboden auf  
Teleskopschienen



Fachboden für  
Hängeregistratur



Individuell einrichtbare  
Schublade auf  
Teleskopschienen



EMA - Komponenten



⚠ Gewichts-, Farb- und Maßangaben sind unverbindlich. Irrtum, Gewichts-, Maß- und Farbveränderungen vorbehalten. Geringe Gewichts-, Farb- und Maßabweichungen sind produktionsbedingt. Technische Änderungen vorbehalten. Tresore evtl. kopfplastig, bei Inbetriebnahme entsprechende Sorgfalt gem. Einbauanleitung walten lassen. Piktogramme stehen Symbolisch für die jeweiligen Merkmale.