



☎ 0 44 07 - 922 007  
✉ info@tresore.de

WWW.  
**TRESORE.DE**  
*Spezialisten für Sicherheit*



Modelle  
**Basel**



Modelle  
**Basel**

Einbruchschutz: Grad III nach Euro-Norm EN 1143-1

Vorrichtung für den Einbau von EMA Komponenten oder zur Aufschaltung an EMA ist gegen Aufpreis möglich.

Empfohlen für die Aufbewahrung von:

- Dokumenten
- Wertgegenständen
- Waffen
- Schlüsseln

**Produktbeschreibung**

Modelle Basel - Wertschutzschrank - Zertifikat ECB•S.

**Korpus:** mehrwandig, 50 mm stark

**Tür:** mehrwandig, 106 mm stark

**Verriegelung:** 4-seitig sperrend; dreiseitig über Riegelwerk, Scharnierseite zusätzlich gesichert durch Hintergreifprofil

**Grundausrüstung**

**Schloss:** Doppelbart-Hochsicherheitsschloss VdS-Klasse II mit 2 Schlüsseln (Länge 170 mm)

**Beschlag/Griff:** Hängegriff 60 mm vorstehend (zzgl. zur Außentiefe)

**Scharniere:** Außenscharniere

**Türöffnungswinkel:** 180°

**Bohrungen:** 1 Stk. im Boden

**Lackierung:** RAL 7035 lichtgrau

Artikel	Modell	Außenmaße *			Innenmaße			Türdurchgang		Verankerung		Gewicht kg	Anzahl Fachböden	Anzahl Ordner	Volumen Liter
		Höhe mm	Breite mm	Tiefe mm	Höhe mm	Breite mm	Tiefe mm	Höhe mm	Breite mm	Boden Anzahl	Rückwand Anzahl				
41900.00	Basel	370	410	305	270	300	145	236	293	1	-	112	1	-	12
41901.00	Basel	450	440	485	350	330	325	316	323	1	-	185	1	4	38
41902.00	Basel	620	440	485	520	330	325	486	323	1	-	235	1	6	56
41903.00	Basel	800	440	485	700	330	325	666	323	1	-	288	1	8	75
41904.00	Basel	970	440	485	870	330	325	836	323	1	-	338	2	10	93
41905.00	Basel	1150	590	485	1050	480	365	1016	473	1	-	492	2	18	184
41906.00	Basel	1500	590	525	1400	480	365	1366	473	1	-	617	3	24	245
41907.00	Basel	1740	590	525	1640	480	365	1606	473	1	-	703	4	27	287
41908.00	Basel	1850	590	525	1750	480	365	1716	473	1	-	742	4	30	307

\* ohne Scharnier, Griff und Beschlag



Korpus mehrwandig  
50 mm stark



Tür(en) mehrwandig  
106 mm stark

**Versicherungssumme**

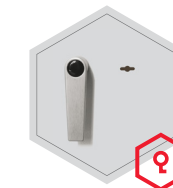
Die Empfohlene Versicherungssummen sind folgende:

- privat bis 200.000,- €
- gewerblich bis 100.000,- €

Bitte sprechen Sie hierzu mit Ihrem Versicherer. Je Versicherer, Risiko und Einsatzgebiet können die genannten Versicherungssummen variieren.

**Verschlussoptionen**

Standardverschluss

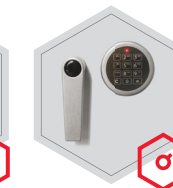


Doppelbartschloss

Optionale Verschlussvarianten



Mechanisches  
Kombinationsschloss

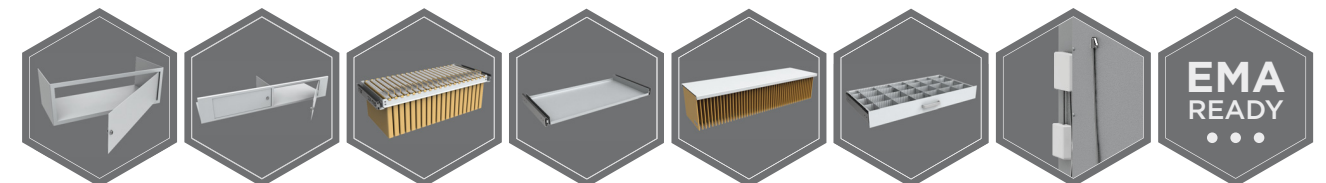


Elektronisches  
Kombinationsschloss



Elektronischeschloss kombiniert mit  
mechanischer Revision  
(bei Modellen 41902.00-41908.00)

**Zubehörartikel gegen Aufpreis (für Art. 41901.00 - 41908.00)**



Innentresor

Innentresor mit Trennwand, 2-Türig

Hängeregistratur auf Teleskopschienen

Fachboden auf Teleskopschienen

Fachboden für Hängeregistratur

Individuell einrichtbare Schublade auf Teleskopschienen

EMA - Komponenten

Vorrichtung für EMA



Gewichts-, Farb- und Maßangaben sind unverbindlich. Irrtum, Gewichts-, Maß- und Farbveränderungen vorbehalten. Geringe Gewichts-, Farb- und Maßabweichungen sind produktionsbedingt. Technische Änderungen vorbehalten. Tresore evtl. kopfplastig, bei Inbetriebnahme entsprechende Sorgfalt gem. Einbauanleitung walten lassen. Piktogramme stehen Symbolisch für die jeweiligen Merkmale.