



☎ 0 44 07 - 922 007
✉ info@tresore.de

WWW.
TRESORE.DE
Spezialisten für Sicherheit

PT

Einbruchschutz:

Sicherheitsstufe S2 nach EN 14450
und Sicherheitsstufe B nach VDMA
24992 (Stand 05/1995)

Versicherbar:

Privat bis 30.000,- €
Gewerblich bis 2.500,- €

Feuerschutz:

Nach DIN 4102 gegen
leichte Brände

Ausstattungsmerkmale:

Gehäuse und Tür doppelwandig



Abb.: PT 9



Notizen/Stempel:

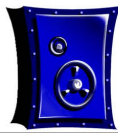
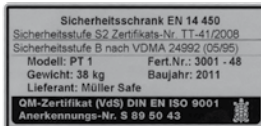


Abb.: PT 3



Abb.: PT 9



Musterplakette

Möbeltresor PT

Einbruchsicherheit: Sicherheitsstufe S2 nach EN 14450 und Sicherheitsstufe B nach VDMA 24992 (Stand 05/1995)

Feuerschutz: Feuerschutzisolierung durch hochfeuerbeständige Isoliermasse nach DIN 4102, rundumlaufender Feuerfalz.

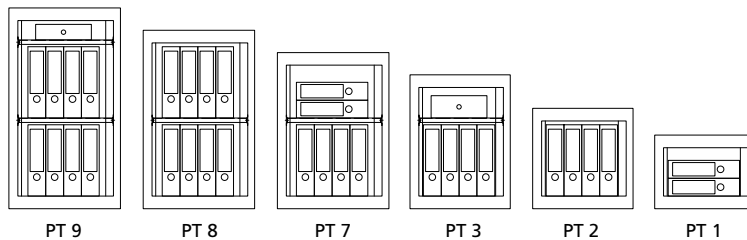
Bauart: Gehäuse und Tür doppelwandig, Türblatt 6 mm stark, Tür mit kräftigen, verdeckten Scharnierbändern. Alle Modelle mit Basquillverriegelung. Bolzen Ø = 25 mm; verchromt. Je 2 Buchsen zur Verankerung in der Rückwand und im Boden.

Verschluss: Doppelbart-Sicherheitsschloss, 2 Schlüssel (65 mm) serienmäßig.

Lackierung: Lichtgrau, RAL 7035.

Zubehör gegen Aufpreis

- Elektronisches Zahlenschloss EZ EM 1620 aufgesetzt (ca. 25 mm vorstehend)
- Innentresor (1 Fachboden weniger), Höhe = 130 mm
- Zusätzlicher Fachboden
- Zusätzliche Buchse zur Verankerung nach Positions-Angabe, Ø = 13 mm
- Spezialdübel für Befestigung im Betonboden B25, Ø = 12 mm; Länge = 120 mm



Modell	Außenmaße in mm			Innenmaße in mm*			Fachböden	Anzahl Ordner	Inhalt Liter	Gewicht (kg)
	Höhe	Breite	Tiefe	Höhe	Breite	Tiefe				
PT 1	330	450	380	235	380	300	1	2	26	35
PT 2	450	450	380	355	380	300	1	5	40	47
PT 3	600	450	380	505	380	300	1	6	57	58
PT 7	700	500	450	605	410	370	1	8	81	77
PT 8	800	500	450	705	410	370	2	10	91	83
PT 9	900	500	450	805	410	370	2	11	122	105

*Der lichte Türdurchgang ist bei ganz geöffneter Tür um 35 mm kleiner als die Innenbreite.

