

0 44 07 - 922 007
info@tresore.de

WWW.
TRESORE.DE
Spezialisten für Sicherheit



Modelle
Seesen



Modelle
Seesen

Einbruchschutz: Grad S1 nach Euro-Norm EN 14450
Bauart: bauartgleich Sicherheitsstufe A nach VDMA 24992 Ausg. Mai 95

Beweglicher Einwurfsklappe in oberer Tresorplatte.

Max. Depositabmessungen H*B*T 230*320*20 mm.

Empfohlen für die Aufbewahrung von:

- 📄 Dokumenten
- 💎 Wertgegenständen

Produktbeschreibung

Modelle Seesen - Depositschränke.

Korpus: einwandig 3 mm stark
Tür(en): doppelwandig 52 mm stark
Verriegelung: 4-seitig sperrend

Grundausstattung

Schloss: Doppelbart-Hochsicherheitsschloss VdS-Klasse I mit 2 Schlüsseln
Beschlag/Griff: Klappgriff 12 mm vorstehend (zzgl. zur Außentiefe)
Scharniere: Innennliegende Scharniere
Türöffnungswinkel: 90°
Bohrungen: 2 Stk. im Boden und 2 Stk. in der Rückwand
Lackierung: RAL 7035 lichtgrau

Artikel	Modell	Außenmaße *			Innenmaße			Türdurchgang		Verankerung		Gewicht kg	Anzahl Fachböden	Volumen Liter
		Höhe mm	Breite mm	Tiefe mm	Höhe mm	Breite mm	Tiefe mm	Höhe mm	Breite mm	Boden Anzahl	Rückwand Anzahl			
35900	Seesen	606	426	380	230	420	315	516	288	2	2	55	-	30
35901	Seesen	806	426	380	430	420	315	716	288	2	2	65	-	57
35902	Seesen	996	426	380	620	420	315	906	288	2	2	85	-	82

* ohne Scharnier, Griff und Beschlag



Korpus: einwandig
3 mm stark



Tür(en): doppelwandig
52 mm stark



Beweglicher Einwurfsklappe
in oberer Tresorplatte

Versicherungssumme

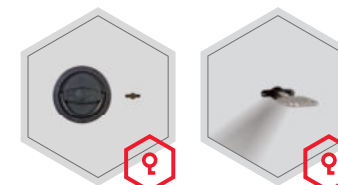
Die empfohlenen Versicherungssummen sind folgende:

- privat bis 30.000,- €

Bitte sprechen Sie hierzu mit Ihrem Versicherer. Je Versicherer, Risiko und Einsatzgebiet können die genannten Versicherungssummen variieren.

Verschlussoptionen

Standardverschluss

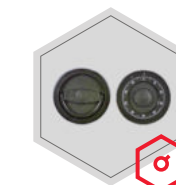


Haupttür:
Doppelbartschloss

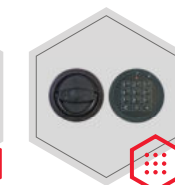


Schubblade:
Doppelbartschloss

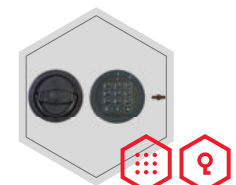
Optionale Verschlussvarianten gegen Mehrpreis



Mechanisches
Kombinationsschloss



Elektronisches
Kombinationsschloss



Elektronikschloss kombiniert
mit mechanischer Revision



! Gewichts-, Farb- und Maßangaben sind unverbindlich. Irrtum, Gewichts-, Maß- und Farbveränderungen vorbehalten. Geringe Gewichts-, Farb- und Maßabweichungen sind produktionsbedingt. Technische Änderungen vorbehalten. Tresore evtl. kopflastig, bei Inbetriebnahme entsprechende Sorgfalt gem. Einbauanleitung walten lassen. Piktogramme stehen symbolisch für die jeweiligen Merkmale.



Das Bild zeigt ein Beispiel für ein Einwurftresore – Art. 35900, model Seesen mit Sonderausstattung.



Art. 35901

