



0 44 07 - 922 007  
info@tresore.de

WWW.  
**TRESORE.DE**  
Spezialisten für Sicherheit



## Modelle Hamburg

**Einbruchschutz: Grad S2 nach Euro - Norm EN 14450**

**Bauart: Stufe B nach VDMA 24992 Ausg. Mai 95**

**Brandschutz: Feuerschutz S 120 P nach Euro - Norm EN 1047-1**

Empfohlen für die Aufbewahrung von:

- Dokumenten**
- Waffen (siehe - weitere Zubehörartikel)**

### Produktbeschreibung

Modelle Hamburg - Sicherheitsschrank mit 120 min Brandschutz (S 120 P).

**Korpus:** doppelwandig 72 mm stark

**Tür(en):** mehrwandig 132 mm stark

**Verriegelung:** 4-seitig sperrend; allseitig über Riegelwerk

### Grundausrüstung

**Schloss:** Doppelbart-Hochsicherheitsschloss VdS-Klasse I mit 2 Schlüsseln (Länge 120 mm)

**Beschlag/Griff:** Hängegriff 60 mm vorstehend (zzgl. zur Außentiefe)

**Scharniere:** Außenscharniere

**Türöffnungswinkel:** 180°

**Bohrungen:** 2 Stk. im Boden

**Lackierung:** RAL 7035 lichtgrau



Modelle  
**Hamburg**

Artikel	Modell	Außenmaße *			Innenmaße			Türdurchgang		Verankerung		Gewicht kg	Anzahl Fachböden	Anzahl Ordner	Volumen Liter
		Höhe mm	Breite mm	Tiefe mm	Höhe mm	Breite mm	Tiefe mm	Höhe mm	Breite mm	Boden Anzahl	Rückwand Anzahl				
45000	Hamburg	489	605	560	273	448	358	252	418	2	-	168	1	3 ***	44
45001	Hamburg	590	605	560	374	448	358	353	418	2	-	187	1	6	60
45002	Hamburg	1050	605	560	769	448	368	730	385	2	-	323	2	12	126
45003	Hamburg	1400	794	560	1109	637	358	1063	557	2	-	483	2	24	253
45004	Hamburg	1600	794	560	1309	637	358	1263	557	2	-	577	3	27	298
45005	Hamburg	1800	794	560	1509	637	358	1463	557	2	-	708	3	33	344
45006	Hamburg **	1800	1350	560	1504	1193	358	1453	1103	2	-	995	3	64	642

\* ohne Scharnier, Griff und Beschlag \*\* 2-flügelige Tür \*\*\* quer



Korpus: doppelwandig  
72 mm stark



Tür(en): mehrwandig  
132 mm stark

### Versicherungssumme

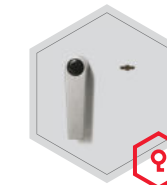
Die Empfohlene Versicherungssummen sind folgende:

- **privat bis 30.000,- €**
- **gewerblich bis 2.500,- €**

Bitte sprechen Sie hierzu mit Ihrem Versicherer. Je Versicherer, Risiko und Einsatzgebiet können die genannten Versicherungssummen variieren.

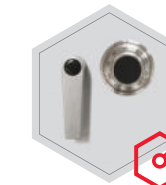
### Verschlussoptionen

Standardverschluss



Doppelbartschloss

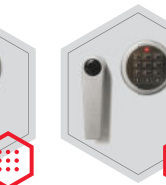
Optionale Verschlussvarianten gegen Mehrpreis



Mechanisches  
Kombinationsschloss

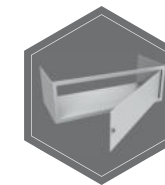


Elektronisches  
Kombinationsschloss

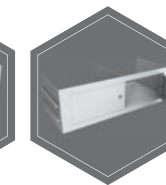


Elektronisches  
Schloss kombiniert mit  
mechanischer Revision

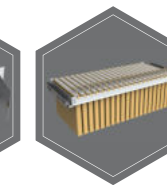
### Zubehörartikel gegen Aufpreis



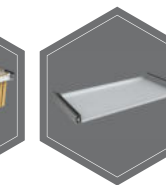
Innentresor mit  
Zylinderschloss



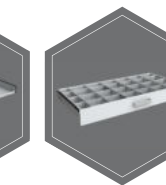
Innentresor mit  
Zylinderschloss mit  
Trennwand, 2 - Türlig



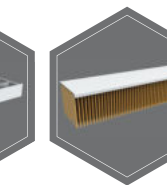
Hängeregistratur auf  
Teleskopschienen



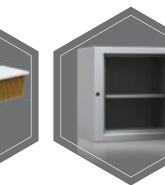
Fachboden auf  
Teleskopschienen



Individuell einrichtbare  
Schublade auf Teles-  
kopschienen



Fachboden für  
Hängeregistratur



Disketteneinsatz  
S60DIS





0 44 07 - 922 007  
info@tresore.de

WWW.  
**TRESORE.DE**  
Spezialisten für Sicherheit



Modelle  
**Hamburg Super**

Artikel	Modell	Außenmaße *			Innenmaße			Türdurchgang		Verankerung		Gewicht kg	Anzahl Fachböden	Anzahl Ordner	Volumen Liter
		Höhe mm	Breite mm	Tiefe mm	Höhe mm	Breite mm	Tiefe mm	Höhe mm	Breite mm	Boden Anzahl	Rückwand Anzahl				
45100	Hamburg Super **	1800	1766	560	1504	1609	358	1453	1519	2	-	1215	2 x 4	84	867
45101	Hamburg Super **	2033	1766	560	1737	1609	358	1686	1519	2	-	1340	2 x 4	94	1001

\* ohne Scharnier, Griff und Beschlag \*\* 2-flügelige Tür



Korpus: doppelwandig  
72 mm stark



Tür(en): mehrwandig  
132 mm stark



## Modelle Hamburg Super

Einbruchschutz: Grad S2 nach Euro - Norm  
EN 14450

Bauart: Stufe B nach VDMA 24992 Ausg. Mai 95

Brandschutz: Feuerschutz S 120 P nach Euro - Norm  
EN 1047-1

Empfohlen für die Aufbewahrung von:

- Dokumenten
- Waffen (siehe - weitere Zubehörartikel)

### Produktbeschreibung

Modelle Hamburg Super - Sicherheitsschrank mit  
120 min Brandschutz (S 120 P).

Korpus: doppelwandig 72 mm stark

Tür(en): mehrwandig 132 mm stark

Verriegelung: 4-seitig sperrend; allseitig über  
Riegelwerk

### Grundausrüstung

Schloss: Doppelbart-Hochsicherheitsschloss

VdS-Klasse I mit 2 Schlüsseln (Länge 120 mm)

Beschlag/Griff: Hängegriff 60 mm vorstehend  
(zzgl. zur Außentiefe)

Scharniere: Außenscharniere

Türöffnungswinkel: 180°

Bohrungen: 2 Stk. im Boden

Lackierung: RAL 7035 lichtgrau

### Versicherungssumme

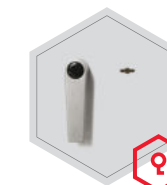
Die Empfohlene Versicherungssummen sind folgende:

- privat bis 30.000,- €
- gewerblich bis 2.500,- €

Bitte sprechen Sie hierzu mit Ihrem Versicherer. Je Versicherer, Risiko und Einsatzgebiet können die genannten Versicherungssummen variieren.

### Verschlussoptionen

Standardverschluss



Doppelbartschloss

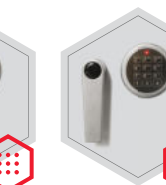
Optionale Verschlussvarianten gegen Mehrpreis



Mechanisches  
Kombinationsschloss

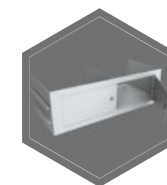


Elektronisches  
Kombinationsschloss

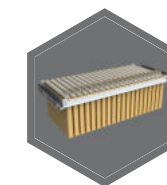


Elektronisches  
Schloss kombiniert mit  
mechanischer Revision

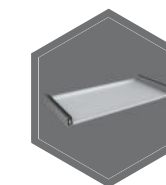
### Zubehörartikel gegen Aufpreis



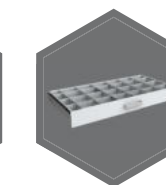
Innentresor mit  
Zylinderschloss mit  
Trennwand, 2 - Türig



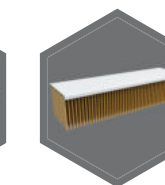
Hängeregistratur auf  
Teleskopschienen



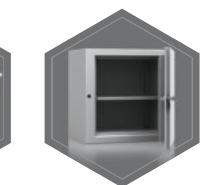
Fachboden auf  
Teleskopschienen



Individuell einrichtbare  
Schublade auf Teles-  
kopschienen



Fachboden für  
Hängeregistratur



Disketteneinsatz  
S60DIS



RAL  
7035



RAL  
9006



RAL  
7024

Gewichts-, Farb- und Maßangaben sind unverbindlich. Irrtum, Gewichts-, Maß- und Farbveränderungen vorbehalten. Geringe Gewichts-, Farb- und Maßabweichungen sind produktionsbedingt. Technische Änderungen vorbehalten. Tresore evtl. kopflastig, bei Inbetriebnahme entsprechende Sorgfalt gem. Einbauanleitung walten lassen. Piktogramme stehen Symbolisch für die jeweiligen Merkmale.