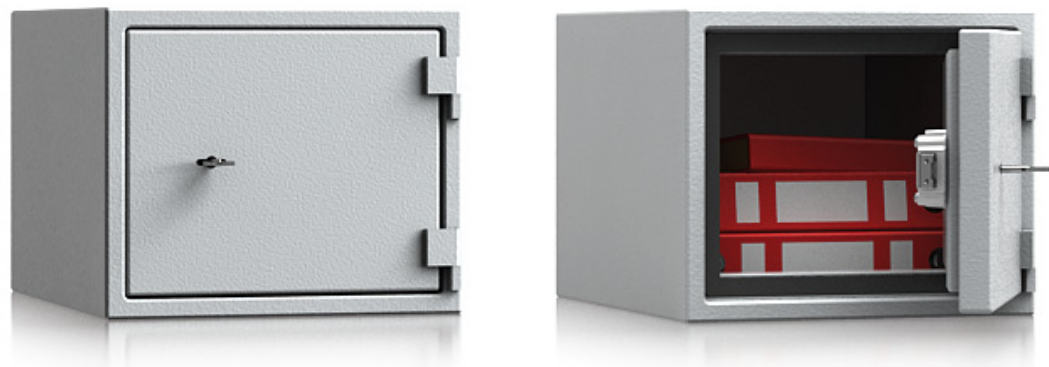


☎ 0 44 07 - 922 007  
✉ info@tresore.de

WWW.  
**TRESORE.DE**  
*Spezialisten für Sicherheit*



Modelle  
**Offenbach**



Modelle  
**Offenbach**

**Bauart: Stufe A nach VDMA 24992 Ausg. Mai 95**  
**Brandschutz: Stufe LFS 30 P nach Euro-Norm EN 15659**

Empfohlen für die Aufbewahrung von:

- Dokumenten**
- Schlüsseln**

**Produktbeschreibung**

Modelle Offenbach - Möbeleinsatzschränke.

**Korpus:** doppelwandig 18 mm stark  
**Tür(en):** doppelwandig 67 mm stark  
**Verriegelung:** 2-seitig sperrend; Scharnierseite gesichert durch ein Hintergreifprofil

**Grundausrüstung**

**Schloss:** Doppelbart-Hochsicherheitsschloss VdS-Klasse I mit 2 Schlüsseln (Länge 95 mm)  
**Scharniere:** Aussenliegende Scharniere  
**Türöffnungswinkel:** 180°  
**Bohrungen:** 2 Stk. im Boden und 1 Stk. in der Rückwand  
**Lackierung:** RAL 7035 lichtgrau

Artikel	Modell	Außenmaße *			Innenmaße			Türdurchgang		Verankerung		Gewicht kg	Anzahl Fachböden	Volumen Liter
		Höhe mm	Breite mm	Tiefe mm	Höhe mm	Breite mm	Tiefe mm	Höhe mm	Breite mm	Boden Anzahl	Rückwand Anzahl			
32700	Offenbach	180	300	283	147	264	224	112	232	2	1	15	-	9
32701	Offenbach	250	300	383	217	264	324	182	232	2	1	22,2	-	18
32702	Offenbach	200	470	383	167	434	324	132	402	2	1	27,8	-	23
32703	Offenbach	470	200	383	437	164	324	402	132	2	1	27,8	-	23

\* ohne Scharnier, Griff und Beschlag



Korpus: doppelwandig  
18 mm stark



Tür(en): doppelwandig  
67 mm stark

**Versicherungssumme**

Die empfohlenen Versicherungssummen sind folgende:

- **privat bis 1.000,- €**
- **gewerblich bis 2.500,- €**

Bitte sprechen Sie hierzu mit Ihrem Versicherer. Je Versicherer, Risiko und Einsatzgebiet können die genannten Versicherungssummen variieren.

**Verschlussoptionen**

Standardverschluss



Doppelbartschloss



Gewichts-, Farb- und Maßangaben sind unverbindlich. Irrtum, Gewichts-, Maß- und Farbveränderungen vorbehalten. Geringe Gewichts-, Farb- und Maßabweichungen sind produktionsbedingt. Technische Änderungen vorbehalten. Tresore evtl. kopflastig, bei Inbetriebnahme entsprechende Sorgfalt gem. Einbauanleitung walten lassen. Piktogramme stehen symbolisch für die jeweiligen Merkmale.