

0 44 07 - 922 007
info@tresore.de

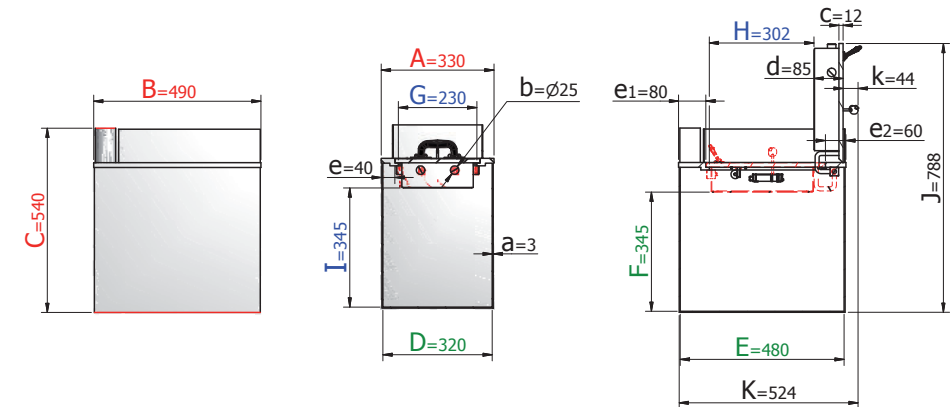
WWW.
TRESORE.DE
Spezialisten für Sicherheit



Modelle
Herne

Artikel	Modell	Außenmaße *			Innenmaße			Türdurchgang		Geldbomben	Gewicht	Volumen
		Höhe mm	Breite mm	Tiefe mm	Höhe mm	Breite mm	Tiefe mm	Höhe mm	Breite mm	Anzahl	kg	Liter
31100.00	Herne	330	440	540	320	430	345	230	302	-	52	47
31101.00 **	Herne	330	490	540	320	480	345	230	302	10	55	53

* ohne Scharnier, Griff und Beschlag ** mit abschließbarem Einwurfstutzen für Geldbomben. Lieferung erfolgt incl. 10 Geldbomben.



Versicherungssumme

Die empfohlenen Versicherungssummen sind folgende:

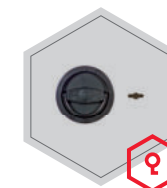
- privat bis 30.000,- €
- gewerblich bis 2.500,- €

Bitte sprechen Sie hierzu mit Ihrem Versicherer. Je Versicherer, Risiko und Einsatzgebiet können die genannten Versicherungssummen variieren.

Verschlussoptionen

Standardverschluss

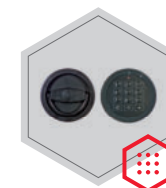
Optionale Verschlussvarianten gegen Mehrpreis



Doppelbartverschluss

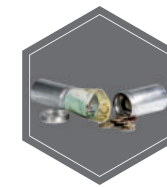


Mechanisches Kombinationsschloss



Elektronisches Kombinationsschloss

Zubehörartikel gegen Aufpreis



Geldbomben



RAL 7035

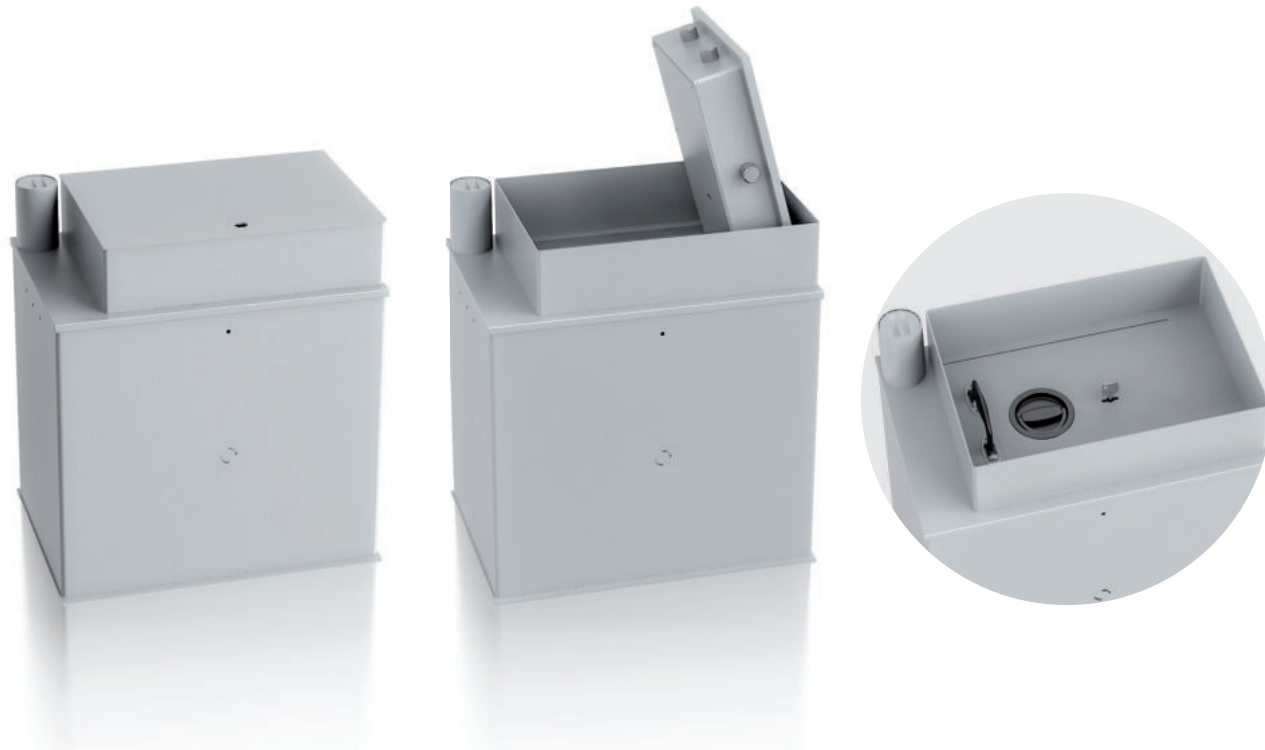


RAL 9006



RAL 7024

! Gewichts-, Farb- und Maßangaben sind unverbindlich. Irrtum, Gewichts-, Maß- und Farbveränderungen vorbehalten. Geringe Gewichts-, Farb- und Maßabweichungen sind produktionsbedingt. Technische Änderungen vorbehalten. Tresore evtl. kopfflastig, bei Inbetriebnahme entsprechende Sorgfalt gem. Einbauanleitung walten lassen. Piktogramme stehen Symbolisch für die jeweiligen Merkmale.

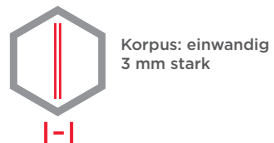


Modelle **Herne**

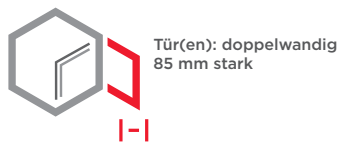
Einbruchschutz:
Grad S2 nach Euro-Norm EN 14450:2006
Bauart: Stufe B nach VDMA 24992 Ausg. Mai 95

Empfohlen für die Aufbewahrung von:

- Dokumenten
- Schlüsseln



Korpus: einwandig 3 mm stark



Tür(en): doppelwandig 85 mm stark

Produktbeschreibung

Modelle Herne - Bodentresor
Modell 31101 - mit abschließbarem Einwurfstutzen für Geldbomben, Bauartähnlich Sicherheitsstufe B.

Korpus: einwandig 3 mm stark
Tür(en): doppelwandig 85 mm stark
Verriegelung: 4-seitig sperrend

Grundausrüstung

Schloss: Doppelbart-Hochsicherheitsschloss VdS-Klasse I mit 2 Schlüsseln (Länge 95 mm)
Beschlag/Griff: Klapgriff und Koffergriff
Scharniere: Innenliegende Scharniere
Türöffnungswinkel: 90°
Lackierung: RAL 7035 lichtgrau