



0 44 07 - 922 007
info@tresore.de

WWW.
TRESORE.DE
Spezialisten für Sicherheit



Modelle
Leverkusen Super



Modelle Leverkusen Super

Einbruchschutz: Grad S2 nach Euro-Norm EN 14450
Bauart: Stufe B nach VDMA 24992 Ausg. Mai 95
Brandschutz: Feuerschutz S 60 P nach Euro - Norm EN 1047-1

Empfohlen für die Aufbewahrung von:

- Dokumenten
- Waffen (Zubehör auf Anfrage)

Produktbeschreibung

Modell Leverkusen Super - Dokumententresor
Sicherheitsschrank mit 60 Minuten Brandschutz.

Korpus: doppelwandig 50 mm stark
Tür(en): mehrwandig 95 mm stark
Verriegelung: 4-seitig sperrend; dreiseitig über Riegelwerk. Scharnierseite gesichert durch starre Bolzen.

Grundausrüstung

Schloss: Doppelbart-Hochsicherheitsschloss VdS-Klasse I mit 2 Schlüsseln (Länge 120 mm)
Beschlag/Griff: Hängegriff 60 mm vorstehend (zzgl. zur Außentiefe)
Scharniere: Außenscharniere
Türöffnungswinkel: 180°
Bohrungen: 2 Stk. im Boden
Lackierung: RAL 7035 lichtgrau

Artikel	Modell	Außenmaße *			Innenmaße			Türdurchgang		Verankerung		Gewicht kg	Anzahl Fachböden	Anzahl Ordner	Volumen Liter
		Höhe mm	Breite mm	Tiefe mm	Höhe mm	Breite mm	Tiefe mm	Höhe mm	Breite mm	Boden Anzahl	Rückwand Anzahl				
43100	Leverkusen Super	1550	886	545	1449	774	413	1434	751	2	-	452	3	40	463
43102	Leverkusen Super	1700	886	545	1599	774	413	1584	751	2	-	488	4	40	511
43104	Leverkusen Super	1884	886	545	1783	774	413	1768	751	2	-	527	4	50	570
43107	Leverkusen Super **	1884	975	559	1783	863	403	1768	845	2	-	634	4	55	620
43108	Leverkusen Super **	1884	975	696	1783	863	540	1768	845	2	-	683	4	55	831
43110	Leverkusen Super **	1884	1128	559	1783	1016	403	1768	998	2	-	717	4	65	730
43111	Leverkusen Super **	1884	1128	696	1783	1016	540	1768	998	2	-	768	4	65	978
43112	Leverkusen Super **	1884	1282	459	1783	1170	303	1768	1152	2	-	765	4	75	632
43113	Leverkusen Super **	1884	1282	559	1783	1170	403	1768	1152	2	-	805	4	75	841
43114	Leverkusen Super **	1884	1282	696	1783	1170	540	1768	1152	2	-	860	4	75	1126

* ohne Scharnier, Griff und Beschlag ** 2-flügelige Tür



Korpus: doppelwandig
50 mm stark



Tür(en): mehrwandig
95 mm stark

Versicherungssumme

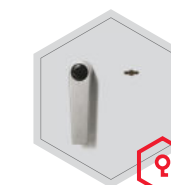
Die Empfohlene Versicherungssummen sind folgende:

- privat bis 30.000,- €
- gewerblich bis 2.500,- €

Bitte sprechen Sie hierzu mit Ihrem Versicherer. Je Versicherer, Risiko und Einsatzgebiet können die genannten Versicherungssummen variieren.

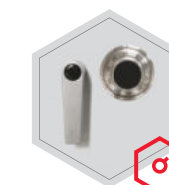
Verschlussoptionen

Standardverschluss



Doppelbartschloss

Optionale Verschlussvarianten gegen Mehrpreis



Mechanisches
Kombinationsschloss



Elektronisches
Kombinationsschloss

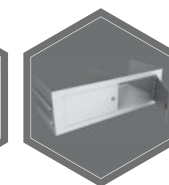


Elektronisches Schloss kombiniert
mit mechanischer Revision
(Ausser Art. 43106-43108)

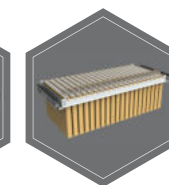
Zubehörartikel gegen Aufpreis



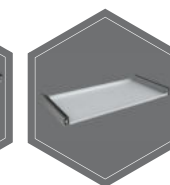
Innentresor mit
Zylinderschloss



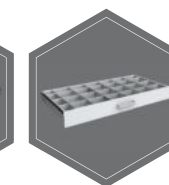
Innentresor mit
Zylinderschloss mit
Trennwand, 2 - Türig



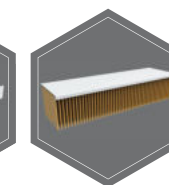
Hängeregistratur auf
Teleskopschienen



Fachboden auf
Teleskopschienen



Individuell einrichtbare
Schublade auf Teles-
kopschienen



Fachboden für
Hängeregistratur



Disketteneinsatz
S60DIS



Gewichts-, Farb- und Maßangaben sind unverbindlich. Irrtum, Gewichts-, Maß- und Farbveränderungen vorbehalten. Geringe Gewichts-, Farb- und Maßabweichungen sind produktionsbedingt. Technische Änderungen vorbehalten. Tresore evtl. kopplastig, bei Inbetriebnahme entsprechende Sorgfalt gem. Einbauanleitung walten lassen. Piktogramme stehen Symbolisch für die jeweiligen Merkmale.