



0 44 07 - 922 007
info@tresore.de

WWW.
TRESORE.DE
Spezialisten für Sicherheit



Modelle Prag

Einbruchschutz: Grad II nach Euro-Norm EN 1143-1
Brandschutz: Feuerschutz S 120 P nach Euro-Norm EN 1047-1

Empfohlen für die Aufbewahrung von:

- Dokumenten
- Wertgegenständen

Produktbeschreibung

Modell Prag - Dokumententresor
Sicherheitsschrank mit 120 Minuten Brandschutz.

Korpus: mehrwandig 86 mm stark

Tür(en): mehrwandig 135 mm stark

Verriegelung: 4-seitig sperrend; dreiseitig über Riegelwerk. Scharnierseite gesichert durch starre Bolzen.

Grundausrüstung

Schloss: Doppelbart-Hochsicherheitsschloss VdS-Klasse I mit 2 Schlüsseln (Länge 120 mm)

Beschlag/Griff: Hängegriff 60 mm vorstehend (zzgl. zur Außentiefe)

Scharniere: Außenscharniere

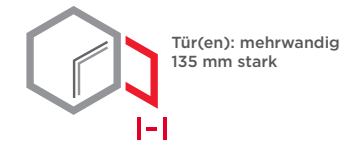
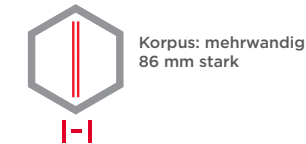
Türöffnungswinkel: 180°

Bohrungen: 1 (2) Stk. im Boden

Lackierung: RAL 7035 lichtgrau

Artikel	Modell	Außenmaße *			Innenmaße			Türdurchgang		Verankerung		Gewicht kg	Anzahl Fachböden	Anzahl Ordner	Volumen Liter
		Höhe mm	Breite mm	Tiefe mm	Höhe mm	Breite mm	Tiefe mm	Höhe mm	Breite mm	Boden Anzahl	Rückwand Anzahl				
46100	Prag	550	632	573	317	448	350	304	436	1	-	240	1	3 ***	50
46101	Prag	600	632	573	367	448	350	354	436	1	-	264	1	6	58
46102	Prag	1068	619	560	769	435	352	739	390	1	-	389	2	10	118
46103	Prag	1418	821	573	1110	637	350	1072	574	1	-	623	2	24	247
46104	Prag	1618	821	573	1310	637	350	1272	574	1	-	700	3	24	292
46105	Prag	1811	821	573	1503	637	350	1465	574	1	-	774	3	32	335
46106	Prag **	1821	1377	573	1507	1193	350	1465	1121	2	-	1139	3	64	613
46107	Prag **	1821	1775	573	1507	1591	350	1465	1519	2	-	1452	6	84	818
46108	Prag **	2042	1775	573	1728	1591	350	1686	1519	2	-	1605	8	105	937

* ohne Scharnier, Griff und Beschlag ** 2-flügelige Tür *** quer



Versicherungssumme

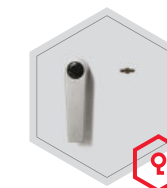
Die Empfohlene Versicherungssummen sind folgende:

- privat bis 100.000,- € / mit EMA 200.000,- €
- gewerblich bis 50.000,- € / mit EMA 100.000,- €

Bitte sprechen Sie hierzu mit Ihrem Versicherer. Je Versicherer, Risiko und Einsatzgebiet können die genannten Versicherungssummen variieren.

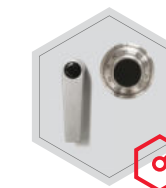
Verschlussoptionen

Standardverschluss



Doppelbartschloss

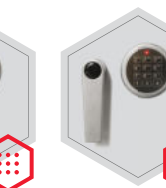
Optionale Verschlussvarianten gegen Mehrpreis



Mechanisches
Kombinationsschloss

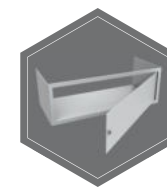


Elektronisches
Kombinationsschloss

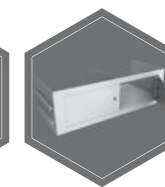


Elektronischeschloss kombiniert mit
mechanischer Revision

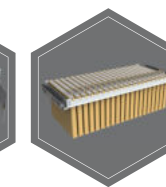
Zubehörartikel gegen Aufpreis



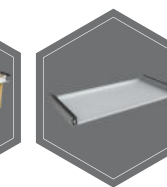
Innentresor mit
Zylinderschloss



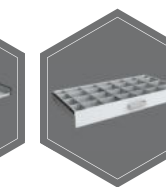
Innentresor mit
Zylinderschloss mit
Trennwand, 2 - Türig



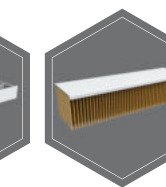
Hängeregistratur auf
Teleskopschienen



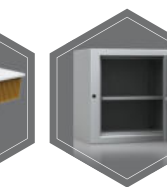
Fachboden auf
Teleskopschienen



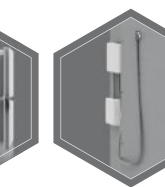
Individuell einrichtbare
Schublade auf Teles-
kopschienen



Fachboden für
Hängeregistratur



Disketteneinsatz
S6DIS



EMA - komponenten



Gewichts-, Farb- und Maßangaben sind unverbindlich. Irrtum, Gewichts-, Maß- und Farbveränderungen vorbehalten. Geringe Gewichts-, Farb- und Maßabweichungen sind produktionsbedingt. Technische Änderungen vorbehalten. Tresore evtl. kopplastig, bei Inbetriebnahme entsprechende Sorgfalt gem. Einbauanleitung walten lassen. Piktogramme stehen Symbolisch für die jeweiligen Merkmale.