



0 44 07 - 922 007  
info@tresore.de

WWW.  
**TRESORE.DE**  
Spezialisten für Sicherheit



Modelle  
**Weimar**



Modelle  
**Weimar**

Einbruchschutz: Grad S2 nach Euro-Norm EN 14450/VdS 2862  
Brandschutz: 1 Stunde Brandschutz LFS 60 P nach EN 15659

BESONDERHEIT - Duplexschrank / Kombination aus Feuerschutz und Einbruchschutz

Empfohlen für die Aufbewahrung von:

- Papierdokumente
- Wertgegenstände

**Produktbeschreibung**

Modelle Weimar - Dokumententresor mit 1 Stunde Brandschutz

**Korpus:** doppelwandig 70 mm Stark mit spezielle Feuer- und Einbruchisolierung

**Tür:** mehrwandig 95 mm stark

**Verriegelung:** 4-seitig sperrend; dreiseitig über Riegelwerk, Scharnierseite gesichert durch starre Bolzen

**Grundausrüstung**

**Schloss:** Doppelbart-Hochsicherheitsschloss VdS-Klasse I mit 2 Schlüsseln (Länge 95 mm)

**Beschlag/Griff:** Hängegriff 60mm vorstehend (zzgl. zur Außentiefe)

**Scharniere:** Außenscharniere

**Türöffnungswinkel:** 180°

**Bohrungen:** 2 Stk. im Boden und/oder 2 Stk. in der Rückwand

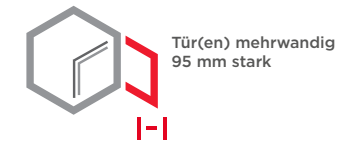
**Lackierung:** RAL 7035 lichtgrau

Artikel	Modell	Außenmaße *			Innenmaße			Türdurchgang		Verankerung		Gewicht kg	Anzahl Fachböden	Anzahl Ordner	Volumen Liter
		Höhe mm	Breite mm	Tiefe mm	Höhe mm	Breite mm	Tiefe mm	Höhe mm	Breite mm	Boden Anzahl	Rückwand Anzahl				
42800.02	Weimar	380	480	465	240	340	300	238	338	2	2**	81	0	3	24
42801.02	Weimar	430	480	465	290	340	300	288	338	2	2**	86	1	3	30
42802.02	Weimar	470	480	465	330	340	300	328	338	2	2**	91	1	4	34
42803.02	Weimar	820	480	465	680	340	300	678	338	2	- ***	131	1	8	69
42804.02	Weimar	1170	480	465	1030	340	300	1028	338	2	- ***	198	2	12	105

\* ohne Scharnier, Griff und Beschlag \*\* nicht durchgebohrt \*\*\* optional möglich



Korpus doppelwandig  
70 mm stark



Tür(en) mehrwandig  
95 mm stark

**Versicherungssumme**

Die Empfohlene Versicherungssummen sind folgende:

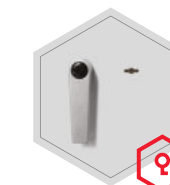
- privat bis 30.000,- €
- gewerblich bis 2.500,- €

Bitte sprechen Sie hierzu mit Ihrem Versicherer. Je Versicherer, Risiko und Einsatzgebiet können die genannten Versicherungssummen variieren.

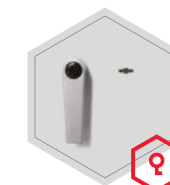
**Verschlussoptionen**

Standardverschluss

Optionale Verschlussvarianten gegen Mehrpreis



Doppelbartschloss



Umstellbares  
Schlüsselschloss

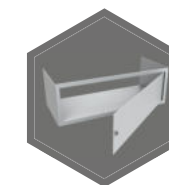


Mechanischen  
Kombinationsschloss

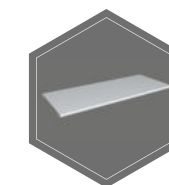


Elektronisch  
Kombinationsschloss

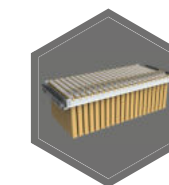
**Zubehörartikel gegen Aufpreis**



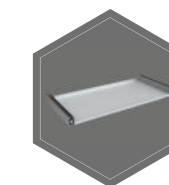
Innentresor  
ab Modell 42803.02



Verstellbare  
Fachböden



Hängeregistratur  
auf Teleskopschienen  
(Modelle 42803.02,  
42804.02)



Fachboden  
auf Teleskopschienen



Individuell einrichtbare  
Schublade auf Teles-  
kopschienen



RAL  
7035



RAL  
9006

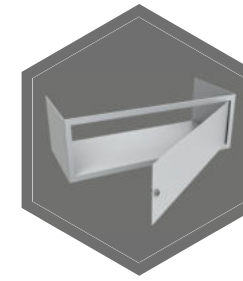


RAL  
7024

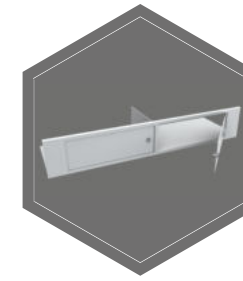
! Gewichts-, Farb- und Maßangaben sind unverbindlich. Irrtum, Gewichts-, Maß- und Farbveränderungen vorbehalten. Geringe Gewichts-, Farb- und Maßabweichungen sind produktionsbedingt. Technische Änderungen vorbehalten. Tresore evtl. kopflastig, bei Inbetriebnahme entsprechende Sorgfalt gem. Einbauanleitung walten lassen. Piktogramme stehen Symbolisch für die jeweiligen Merkmale.



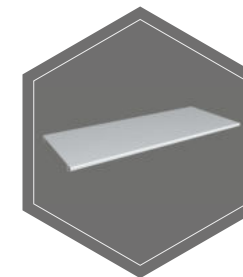
Das Bild zeigt ein Beispiel für Sonderausstattungen (Beispielmodell Stahlschrank Hagen-18).



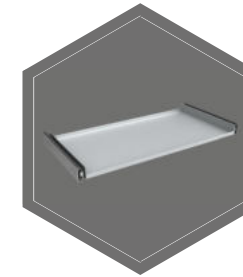
Innentresor



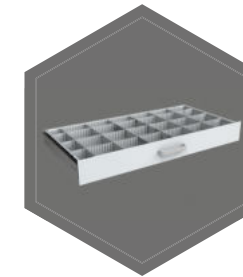
Innentresor mit Trennwand, 2 - Türig



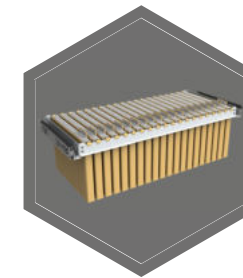
Fachboden



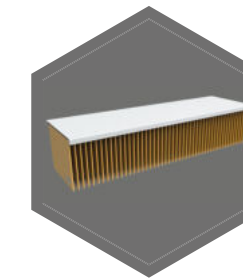
Fachboden auf Teleskopschienen



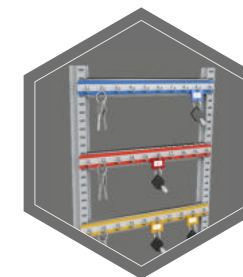
Individuell einrichtbare Schublade auf Teleskopschienen



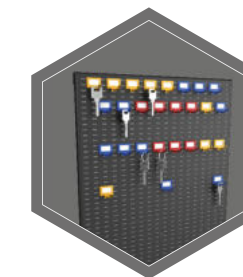
Hängeregistratur auf Teleskopschienen



Fachboden für Hängeregistratur



Hakenleisten



Schlüsselhakensystem auf TV-Blech