



0 44 07 - 922 007  
info@tresore.de

WWW.  
**TRESORE.DE**  
Spezialisten für Sicherheit



Modelle  
**Stuttgart**



Modelle  
**Stuttgart**

Einbruchschutz: Grad S1 nach Euro-Norm EN 14450

**BESONDERHEIT** - S1 Klasse - allseitig doppelwandig.

Empfohlen für die Aufbewahrung von:

- Dokumenten**
- Waffen (Zubehör auf Anfrage)**
- Schlüsseln (Zubehör siehe Seite 3)**

Kompakte Stahlschränke, allseitig doppelwandig. Schon ab 930 mm Breite - zweitürig. Tür doppelwandig mit Feuerisolierung. 4-seitig sperrend.

Tresore in Standardausführung, vorbereitet für die Umstellung auf elektronische oder mechanische Zahlenschlösser, vom Hersteller angegeben.

**Produktbeschreibung**

Stahlschrank Stuttgart - Sicherheitsschränke leichter Bauart

**Korpus:** doppelwandig 27 mm stark  
**Tür(en):** doppelwandig 58 mm stark mit Feuerisolierung  
**Verriegelung:** 4-seitig sperrend; dreiseitig über Riegelwerk, Scharnierseite gesichert durch starre Bolzen

**Grundausstattung**

**Schloss:** Doppelbart-Hochsicherheitsschloss VdS-Klasse I mit 2 Schlüsseln (Länge 95 mm)  
**Beschlag/Griff:** Hängegriff 42 mm vorstehend, Rosette 12 mm vorstehend (zzgl. zur Außentiefe)  
**Scharniere:** Außenscharniere  
**Türöffnungswinkel:** 180°  
**Bohrungen:** 2 Stk. im Boden, 2 Stk. in der Rückwand  
**Lackierung:** RAL 7035 lichtgrau



Baureihe	Modell	Außenmaße *			Innenmaße			Türdurchgang		Verankerung		Gewicht	Anzahl	Anzahl	Volumen
		Höhe	Breite	Tiefe	Höhe	Breite	Tiefe	Höhe	Breite	Boden	Rückwand	kg	Fachböden	Ordner	Liter
Stuttgart	Stuttgart-00	1226	650	500	1088	583	405	1088	562	2	2	105	3	21	256
Stuttgart	Stuttgart-01**	1950	930	500	1812	863	405	1812	842	2	2	195	4	55	633
Stuttgart	Stuttgart-02**	1950	950	500	1812	883	405	1812	862	2	2	205	4	55	647
Stuttgart	Stuttgart-03**	1950	1200	500	1812	1133	405	1812	1112	2	2	240	4	75	831
Stuttgart	Stuttgart-04**	1200	1150	500	1062	1083	405	1062	1062	2	2	190	3	42	465
Stuttgart	Stuttgart-05**	1950	1260	500	1812	1193	405	1812	1172	2	2	250	4	75	875
Stuttgart	Stuttgart-06**	1200	1260	500	1062	1193	405	1062	1172	2	2	205	3	45	513

\* ohne Scharnier, Griff und Beschlag  
\*\* 2-flügelige Tür



Korpus doppelwandig 27 mm stark



Tür(en) doppelwandig 58 mm stark

**Versicherungssumme**

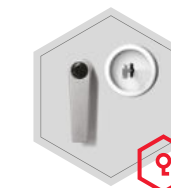
Die Empfohlene Versicherungssummen sind folgende:

- **privat bis 5.000,- €**
- **gewerblich bis 2.500,- €**

Bitte sprechen Sie hierzu mit Ihrem Versicherer. Je Versicherer, Risiko und Einsatzgebiet können die genannten Versicherungssummen variieren.

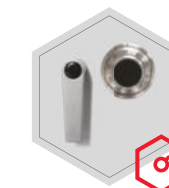
**Verschlussoptionen**

Standardverschluss



Doppelbartschloss

Optionale Verschlussvarianten gegen Mehrpreis



Mechanisches Kombinationsschloss



Elektronisches Kombinationsschloss

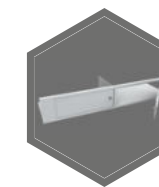


Elektronisches Schloss kombiniert mit mechanischer Revision

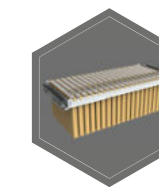
**Zubehörartikel gegen Aufpreis**



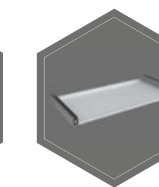
Innentresor



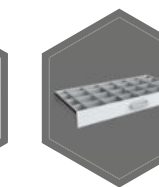
Innentresor mit Trennwand, 2 - Türieg



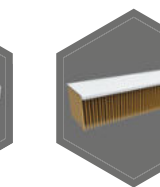
Hängeregistratur auf Teleskopschienen



Fachboden auf Teleskopschienen



Individuell einrichtbare Schublade auf Teleskopschienen



Fachboden für Hängeregistratur



Gewichts-, Farb- und Maßangaben sind unverbindlich. Irrtum, Gewichts-, Maß- und Farbveränderungen vorbehalten. Geringe Gewichts-, Farb- und Maßabweichungen sind produktionsbedingt. Technische Änderungen vorbehalten. Tresore evtl. kopflastig, bei Inbetriebnahme entsprechende Sorgfalt gem. Einbauanleitung walten lassen. Piktogramme stehen Symbolisch für die jeweiligen Merkmale.



0 44 07 - 922 007  
info@tresore.de

WWW.  
**TRESORE.DE**  
Spezialisten für Sicherheit



## Modelle Stuttgart Super

Einbruchschutz: Grad S1 nach Euro-Norm EN 14450

**BESONDERHEIT** - Extrem großzügiges Büroschrank.

Empfohlen für die Aufbewahrung von:

- Dokumenten**
- Waffen (Zubehör auf Anfrage)**
- Schlüsseln (Zubehör siehe Seite 3)**

Großräumige Sicherheitsschränke, allseitig doppelwandig. Modelle - zweitürig mit Trennwand mittig. Tür doppelwandig mit Feuerisolierung. 4-seitig sperrend.

### Produktbeschreibung

Stahlschrank Stuttgart Super - Sicherheitsschränke mit geringem Gewicht.

**Korpus:** doppelwandig 27 mm stark

**Tür(en):** doppelwandig 58 mm stark mit Feuerisolierung

**Verriegelung:** 4-seitig sperrend; dreiseitig über Riegelwerk, Scharnierseite gesichert durch starre Bolzen

### Grundausstattung

**Schloss:** Doppelbart-Hochsicherheitsschloss VdS-Klasse I mit 2 Schlüsseln (Länge 95 mm)

**Beschlag/Griff:** Hängegriff 42 mm vorstehend (zzgl. zur Außentiefe)

**Scharniere:** Außenscharniere

**Türöffnungswinkel:** 180°

**Bohrungen:** 2 Stk. im Boden, 2 Stk. in der Rückwand

**Lackierung:** RAL 7035 lichtgrau



## Modelle Stuttgart Super

Modell	Außenmaße *			Innenmaße			Türdurchgang		Verankerung		Gewicht kg	Anzahl Fachböden	Anzahl Ordner	Volumen Liter
	Höhe mm	Breite mm	Tiefe mm	Höhe mm	Breite mm	Tiefe mm	Höhe mm	Breite mm	Boden Anzahl	Rückwand Anzahl				
Stuttgart Super-00**	1950	1500	550	1812	1433	455	1812	1412	2	2	345	2 x 4	90	1181
Stuttgart Super-01**	1950	1830	550	1812	1763	455	1812	1742	2	2	405	2 x 4	110	1453

\* ohne Scharnier, Griff und Beschlag  
\*\* 2-flügelige Tür



Korpus doppelwandig  
27 mm stark



Tür(en) doppelwandig  
58 mm stark

### Versicherungssumme

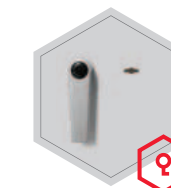
Die Empfohlene Versicherungssummen sind folgende:

- privat bis 5.000,- €
- gewerblich bis 2.500,- €

Bitte sprechen Sie hierzu mit Ihrem Versicherer. Je Versicherer, Risiko und Einsatzgebiet können die genannten Versicherungssummen variieren.

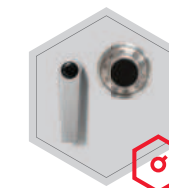
### Verschlussoptionen

Standardverschluss

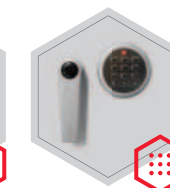


Doppelbartschloss

Optionale Verschlussvarianten gegen Mehrpreis



Mechanisches  
Kombinationsschloss

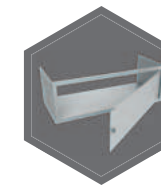


Elektronisches  
Kombinationsschloss

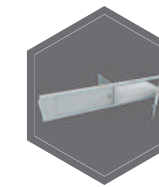


Elektronisches  
Schloss kombiniert  
mit mechanischer  
Revision

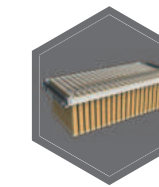
### Zubehörartikel gegen Aufpreis



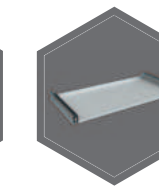
Innentresor



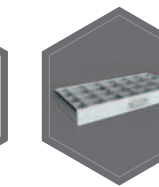
Innentresor mit Trenn-  
wand, 2 - Türieg



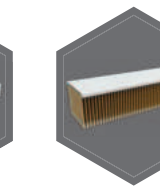
Hängeregistratur auf  
Teleskopschienen



Fachboden auf  
Teleskopschienen



Individuell einrichtbare  
Schublade auf  
Teleskopschienen



Fachboden für  
Hängeregistratur



Gewichts-, Farb- und Maßangaben sind unverbindlich. Irrtum, Gewichts-, Maß- und Farbveränderungen vorbehalten. Geringe Gewichts-, Farb- und Maßabweichungen sind produktionsbedingt. Technische Änderungen vorbehalten. Tresore evtl. kopflastig, bei Inbetriebnahme entsprechende Sorgfalt gem. Einbauanleitung walten lassen. Piktogramme stehen Symbolisch für die jeweiligen Merkmale.



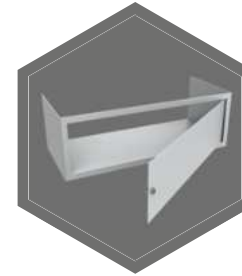
☎ 0 44 07 - 922 007  
✉ info@tresore.de

WWW.  
**TRESORE.DE**  
*Spezialisten für Sicherheit*

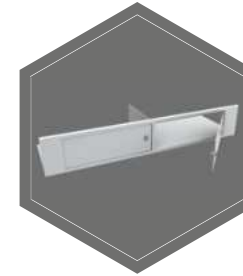


Das Bild zeigt ein Beispiel für einen Stahlschrank - Hagen-18 mit Sonderausstattung.

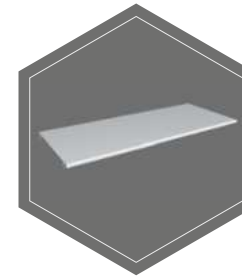
#### Zubehör



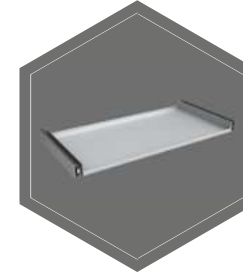
Innentresor



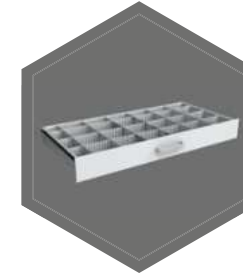
Innentresor mit Trennwand, 2 - Türig



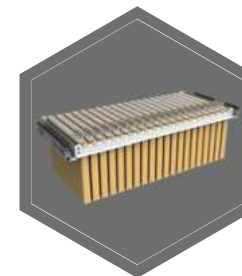
Fachboden



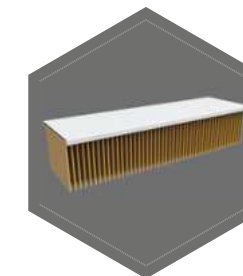
Fachboden auf Teleskopschienen



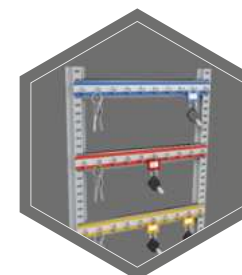
Individuell einrichtbare Schublade auf Teleskopschienen



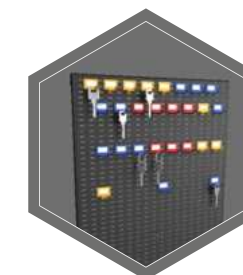
Hängeregistratur auf Teleskopschienen



Fachboden für Hängeregistratur



Hakenleisten



Schlüsselhakensystem auf TV-Blech