



0 44 07 - 922 007
info@tresore.de

WWW.
TRESORE.DE
Spezialisten für Sicherheit



Modelle
Ingolstadt



Modelle Ingolstadt

Einbruchschutz:
Grad 0 nach Euro-Norm EN 1143-1

BESONDERHEIT - Geprüft und zertifiziert von IMP.

Empfohlen für die Aufbewahrung von:

- Dokumenten
- Wertgegenständen

Produktbeschreibung
Modell Ingolstadt - Wertschutzschrank

Korpus: doppelwandig 38 mm stark
Tür(en): doppelwandig 76 mm stark
Verriegelung: 4-seitig sperrend; dreiseitig über Riegelwerk. Scharnierseite gesichert durch ein Hintergreifprofil.

Grundausrüstung
Schloss: Doppelbart-Hochsicherheitsschloss VdS-Klasse I mit 2 Schlüsseln (Länge 95 mm)
Beschlag/Griff: Klappgriff 12 mm vorstehend (zzgl. zur Außentiefe)
Scharniere: Außenliegende Scharniere
Türöffnungswinkel: 180°
Bohrungen: 2 Stk. im Boden
Lackierung: RAL 7035 lichtgrau

Versicherungssumme

Die empfohlenen Versicherungssummen sind folgende:

- privat bis 40.000,- €
- gewerblich bis 10.000,- €

Bitte sprechen Sie hierzu mit Ihrem Versicherer. Je Versicherer, Risiko und Einsatzgebiet können die genannten Versicherungssummen variieren.

Artikel	Modell	Außenmaße *			Innenmaße			Türdurchgang		Verankerung		Gewicht kg	Anzahl Fachböden	Anzahl Ordner	Volumen Liter
		Höhe mm	Breite mm	Tiefe mm	Höhe mm	Breite mm	Tiefe mm	Höhe mm	Breite mm	Boden Anzahl	Rückwand Anzahl				
39360	Ingolstadt	336	396	250	245	308	140	224	284	2	-	47	1	-	10
39361	Ingolstadt	336	496	300	245	408	190	224	384	2	-	62	1	-	19
39362	Ingolstadt	336	496	410	245	408	300	224	384	2	-	73	1	3	30
39363	Ingolstadt	436	496	410	345	408	300	324	384	2	-	87	1	5	42
39364	Ingolstadt	536	496	410	445	408	300	424	384	2	-	102	1	5	54
39365	Ingolstadt	636	496	410	545	408	300	524	384	2	-	115	2	5	66
39366	Ingolstadt	736	496	410	645	408	300	624	384	2	-	128	2	5	79
39367	Ingolstadt	836	496	410	745	408	300	724	384	2	-	142	2	10	91
39368	Ingolstadt	1036	496	410	945	408	300	924	384	2	-	169	2	10	115
39369	Ingolstadt	1036	496	500	945	408	390	924	384	2	-	186	2	10	150
39370	Ingolstadt	1236	496	410	1145	408	300	1124	384	2	-	195	2	15	140
39371	Ingolstadt	1236	496	500	1145	408	390	1124	384	2	-	215	2	15	182
39372	Ingolstadt	736	736	560	645	648	450	624	624	2	-	201	2	8	188
39373	Ingolstadt	836	736	560	745	648	450	724	624	2	-	220	2	16	217
39374	Ingolstadt	1036	736	560	945	648	450	924	624	2	-	259	2	16	275
39375	Ingolstadt	1236	736	560	1145	648	450	1124	624	2	-	297	2	24	333
39376	Ingolstadt	1536	736	560	1445	648	450	1424	624	2	-	354	3	32	421
39377	Ingolstadt	1836	736	560	1745	648	450	1724	624	2	-	419	4	40	508

* ohne Scharnier, Griff und Beschlag



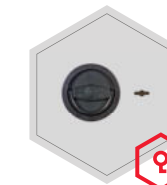
Korpus doppelwandig
38 mm stark



Tür(en) doppelwandig
76 mm stark

Verschlussoptionen

Standardverschluss

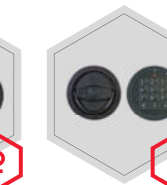


Doppelbartschloss

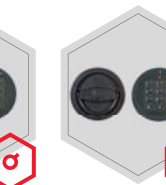
Optionale Verschlussvarianten



Mechanisches
Kombinationsschloss



Elektronisches
Kombinationsschloss

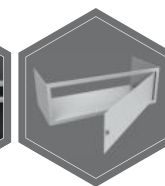


Elektronischeschloss kombiniert mit
mechanischer Revision
(Ausser Art. 39360-39362)

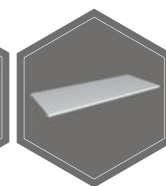
Zubehörartikel gegen Aufpreis



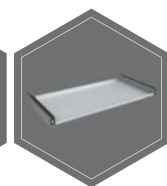
Türanschlag links



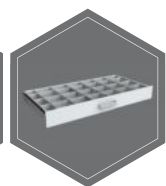
Innentresor
(Ausser Art. 39360-
39364)



Fachboden



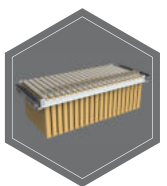
Fachboden auf
Teleskopschienen
(Ausser Art. 39360)



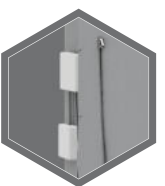
Individuell einrichtbare
Schublade auf Teleskopschienen
(Ausser Art. 39360-39364)



Fachboden für
Hängeregistratur
(Ausser Art. 39360-
39364)



Hängeregistratur auf
Teleskopschienen
(Ausser Art. 39360-
39364)



EMA - Komponenten
(Ausser Art. 39360-
39364)



Gewichts-, Farb- und Maßangaben sind unverbindlich. Irrtum, Gewichts-, Maß- und Farbveränderungen vorbehalten. Geringe Gewichts-, Farb- und Maßabweichungen sind produktionsbedingt. Technische Änderungen vorbehalten. Tresore evtl. kopplastig, bei Inbetriebnahme entsprechende Sorgfalt gem. Einbauanleitung walten lassen. Piktogramme stehen symbolisch für die jeweiligen Merkmale.